



MONASTERIO DE SAN LORENZO DE EL ESCORIAL (MADRID)



REAL MONASTERIO DE LAS HUELGAS (BURGOS)



REAL MONASTERIO DE SANTA CLARA EN TORDESILLAS (VALLADOLID)



MONASTERIO DE YUSTE (CÁCERES)



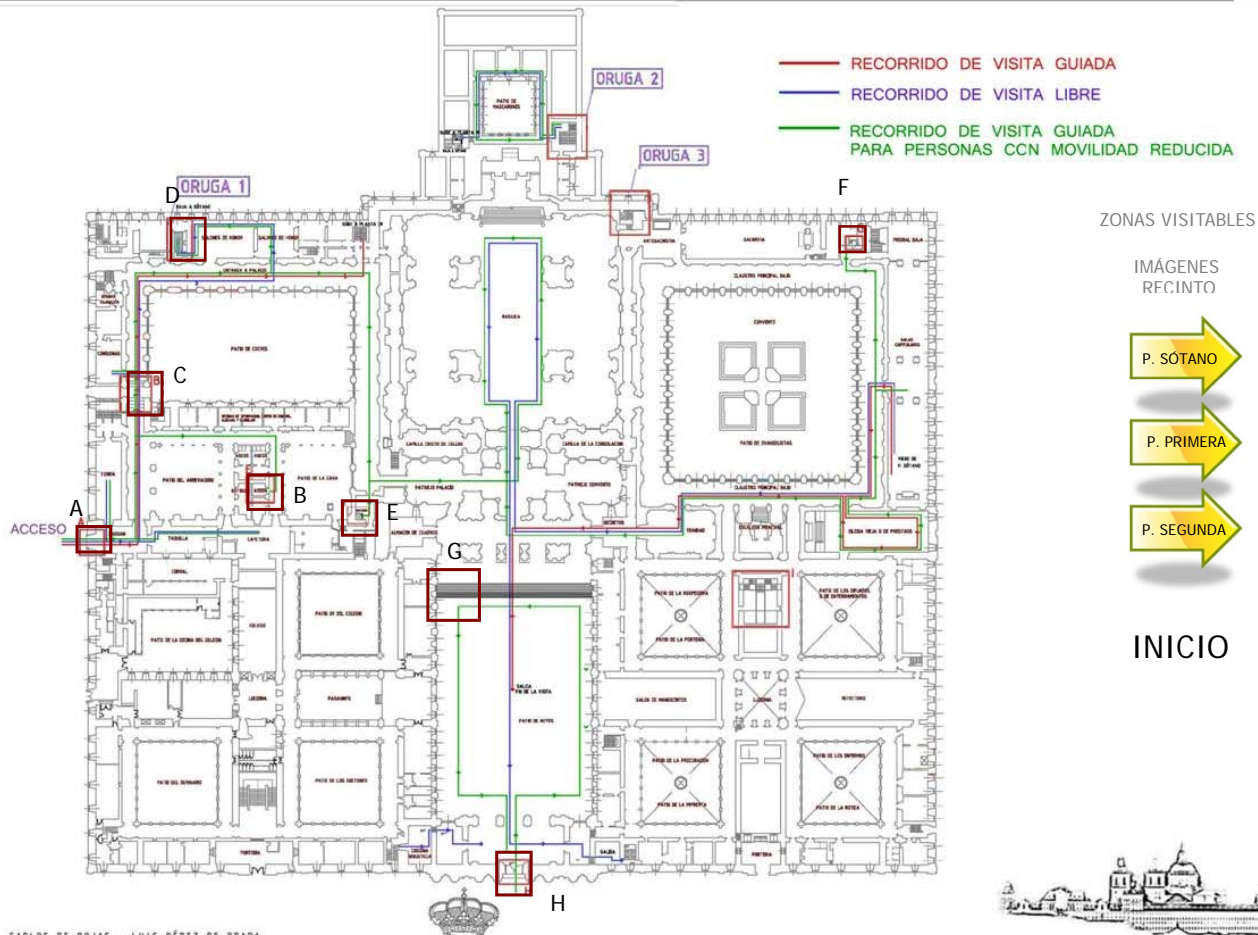
PALACIO REAL (MADRID)

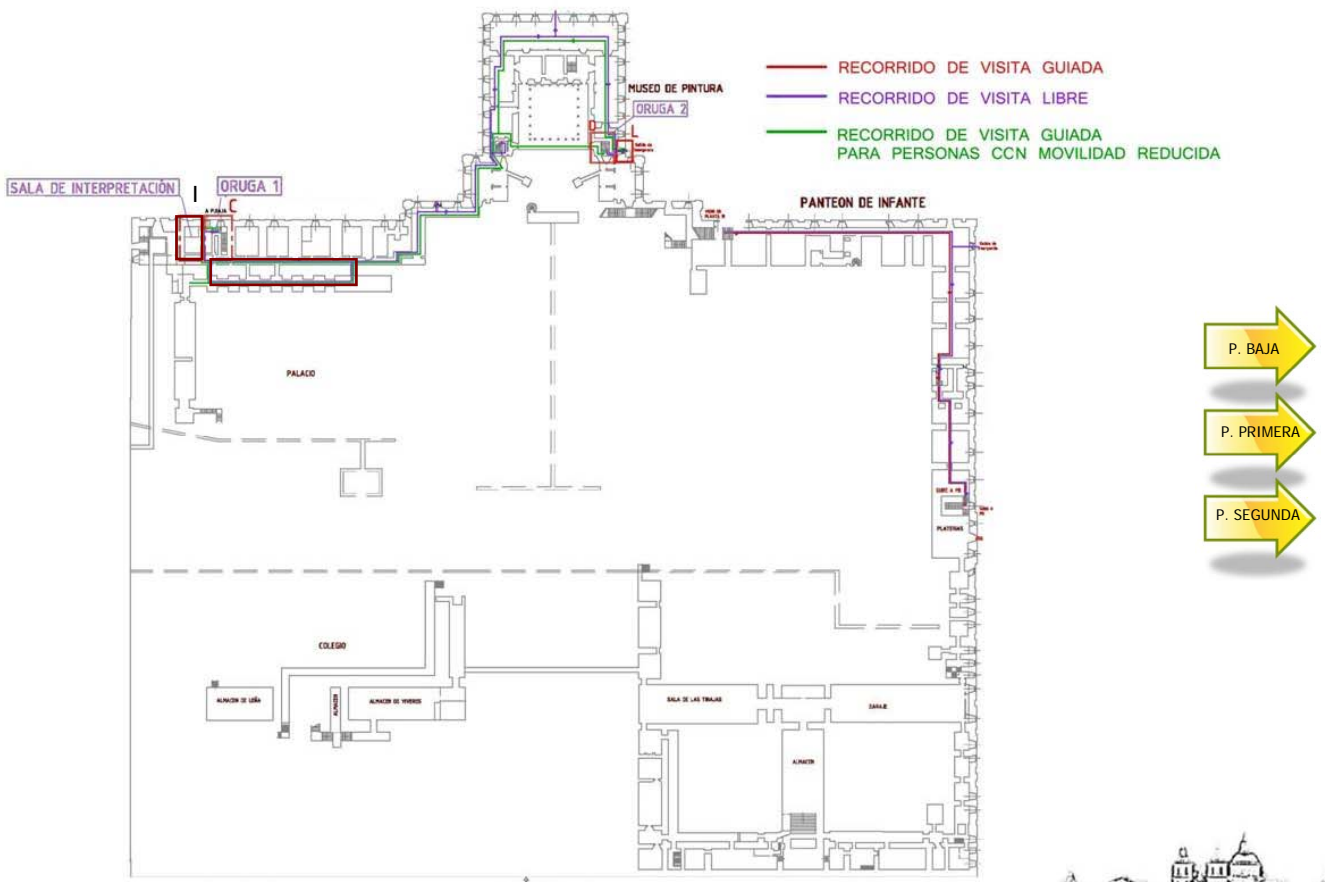


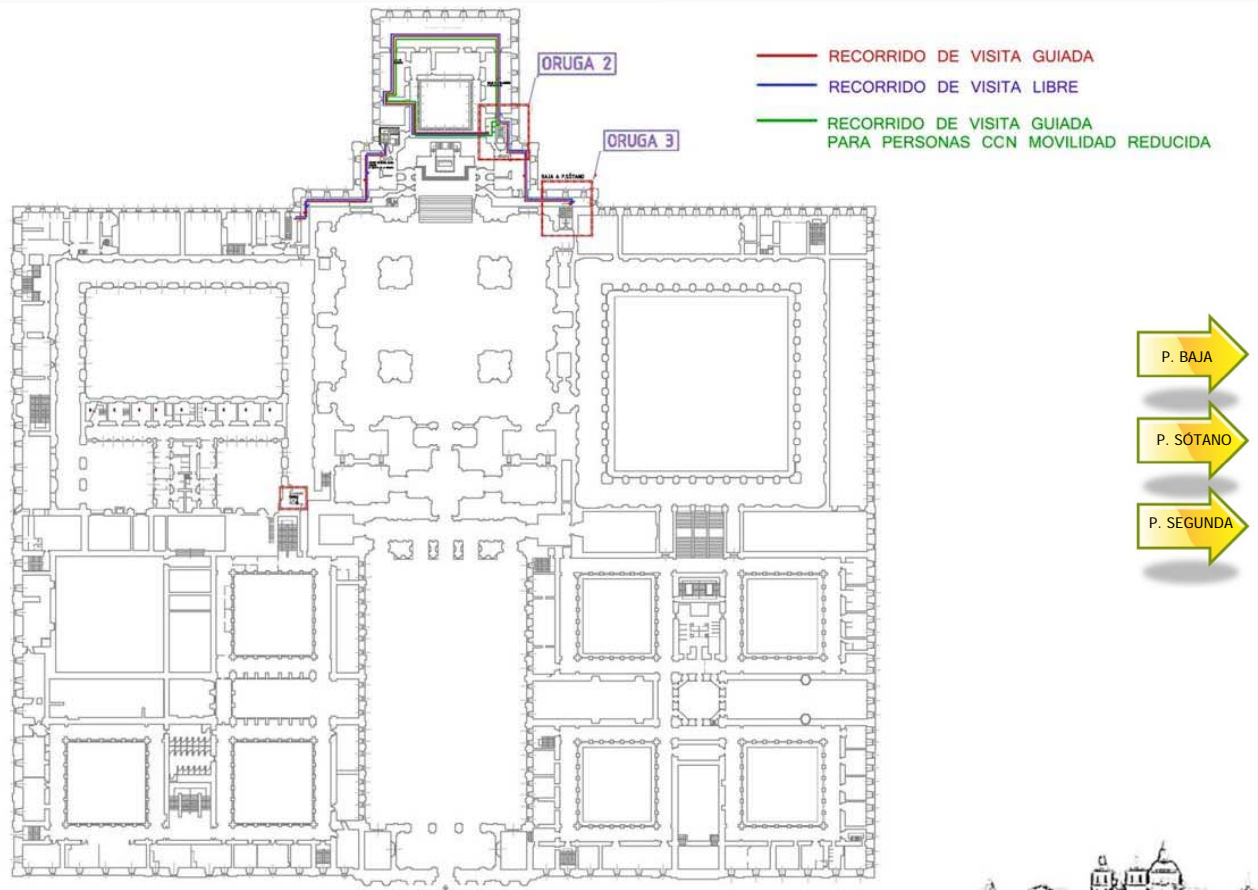
ACADEMIA DE ESPAÑA (ROMA)

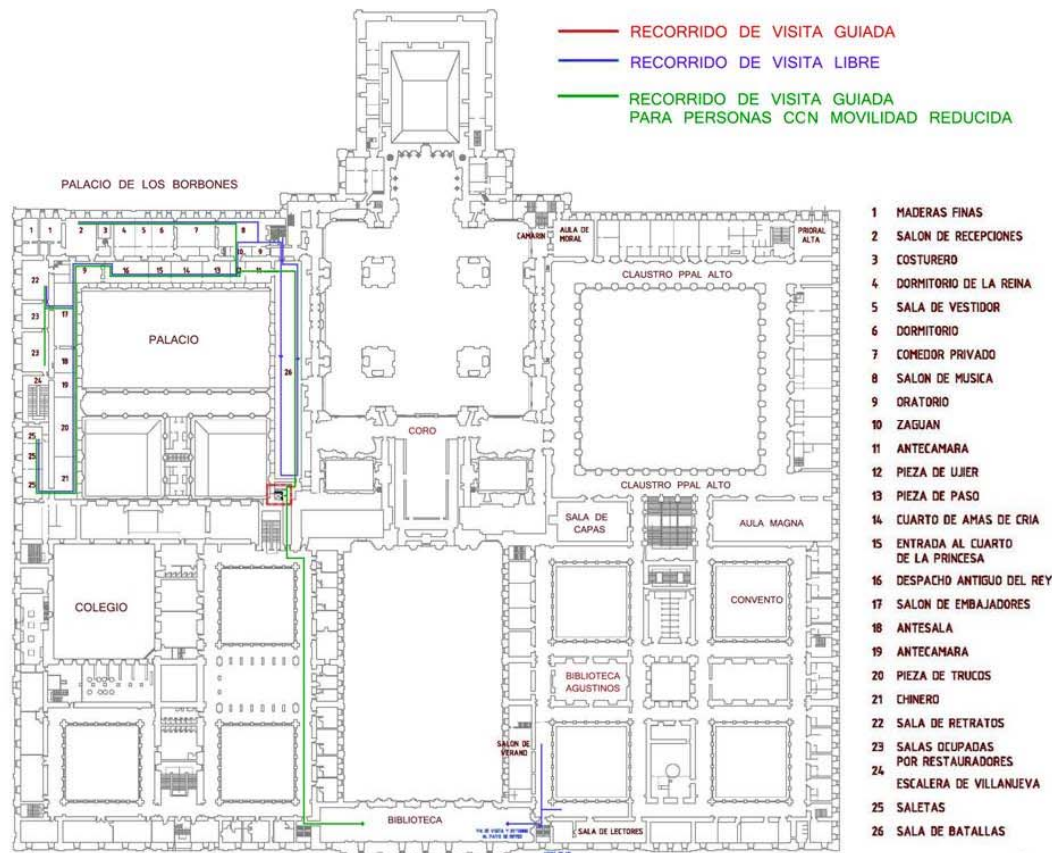


PROYECTO DE ACCESIBILIDAD EN MONASTERIO DE SAN LORENZO DE EL ESCORIAL







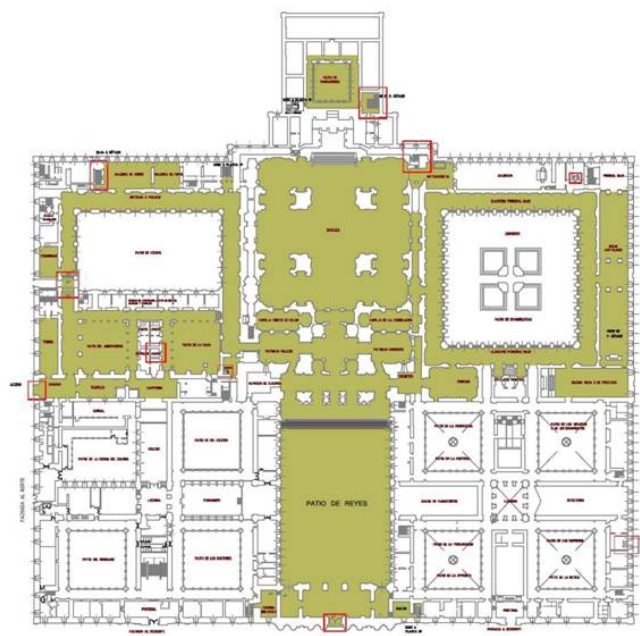
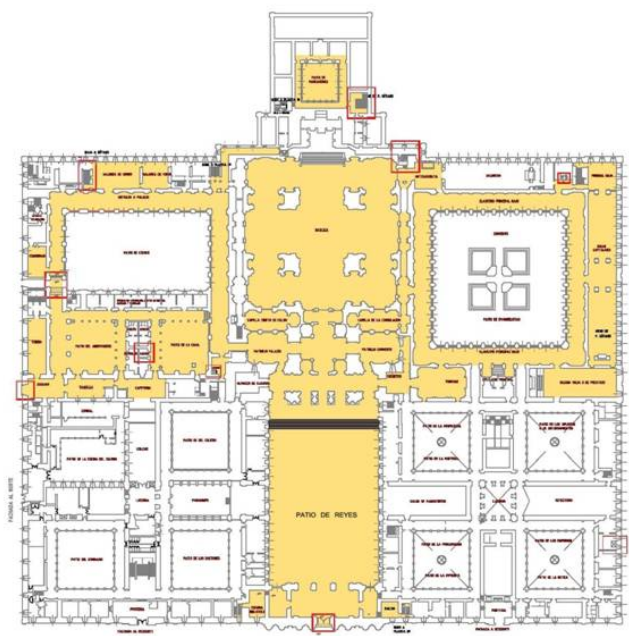


- 1 MADERAS FINAS
- 2 SALON DE RECEPCIONES
- 3 COSTURERO
- 4 DORMITORIO DE LA REINA
- 5 SALA DE VESTIDOR
- 6 DORMITORIO
- 7 COMEDOR PRIVADO
- 8 SALON DE MUSICA
- 9 DRATORIO
- 10 ZAGUAN
- 11 ANTECAMARA
- 12 PIEZA DE UJIER
- 13 PIEZA DE PASO
- 14 CUARTO DE AMAS DE CRIA
- 15 ENTRADA AL CUARTO DE LA PRINCESA
- 16 DESPACHO ANTIGUO DEL REY
- 17 SALON DE EMBAJADORES
- 18 ANTESALA
- 19 ANTECAMARA
- 20 PIEZA DE TRUCOS
- 21 CHINERO
- 22 SALA DE RETRATOS
- 23 SALAS OCUPADAS POR RESTAURADORES
- 24 ESCALERA DE VILLANUEVA
- 25 SALETAS
- 26 SALA DE BATALLAS

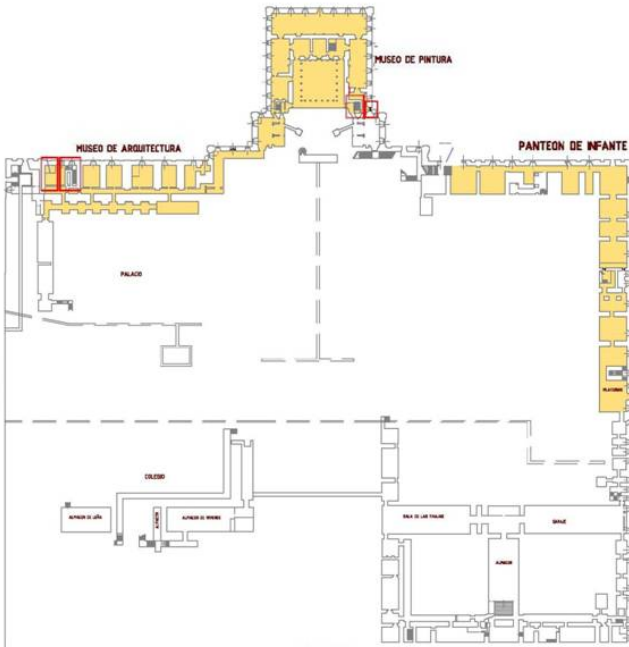


ZONAS VISITABLES

ZONAS VISITABLES P.M.R.

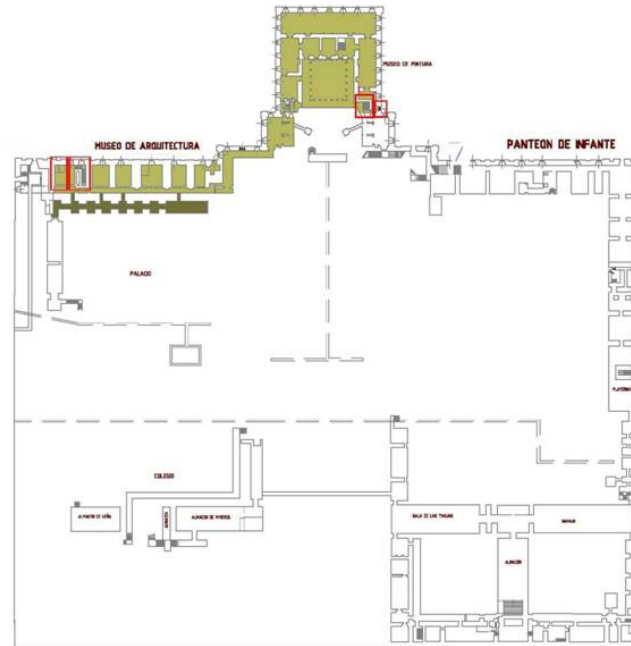


ZONAS VISITABLES



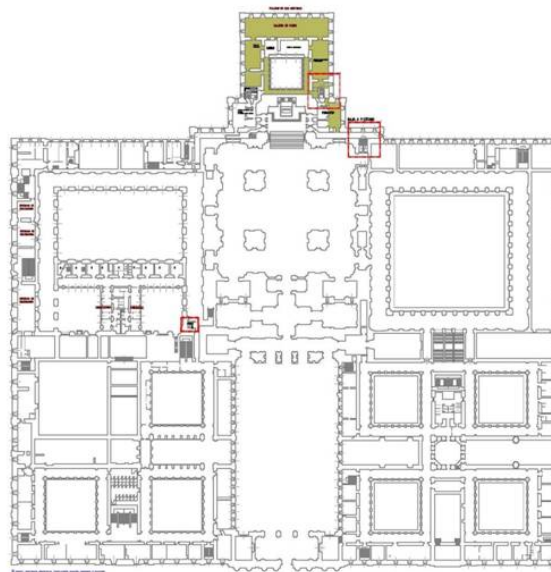
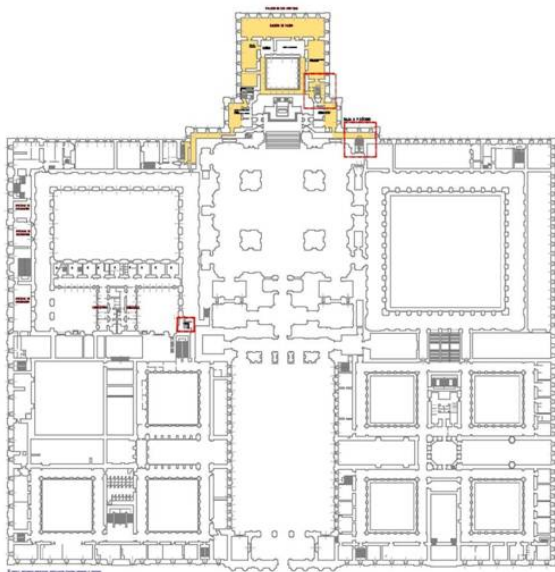
ZONAS VISITABLES P.M.R.

ZONAS VISITABLES P.M.R. CON PAVIMENTO IRREGULAR

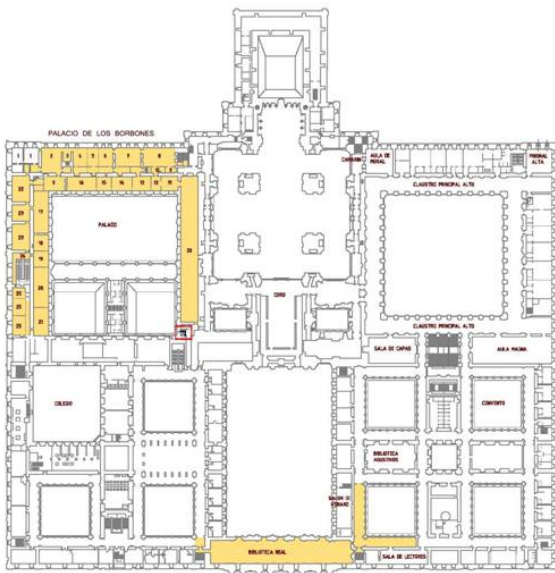


ZONAS VISITABLES

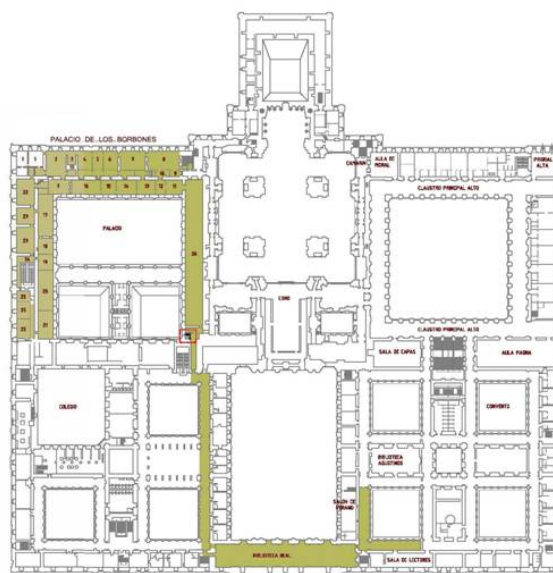
ZONAS VISITABLES P.M.R.



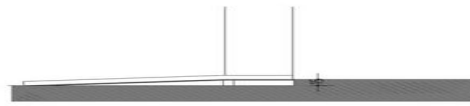
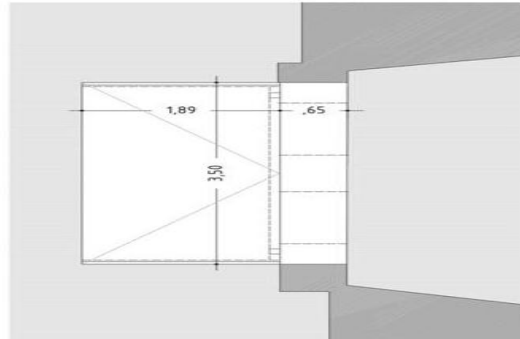
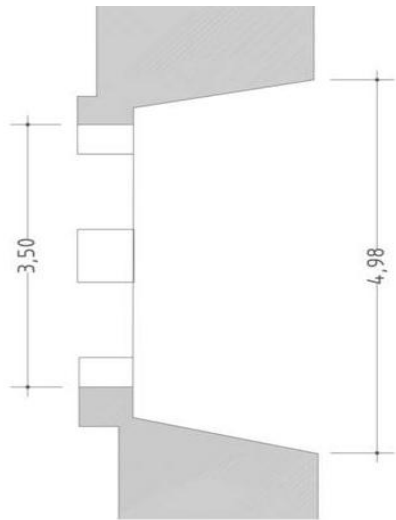
ZONAS VISITABLES



ZONAS VISITABLES P.M.R.



DETALLE A



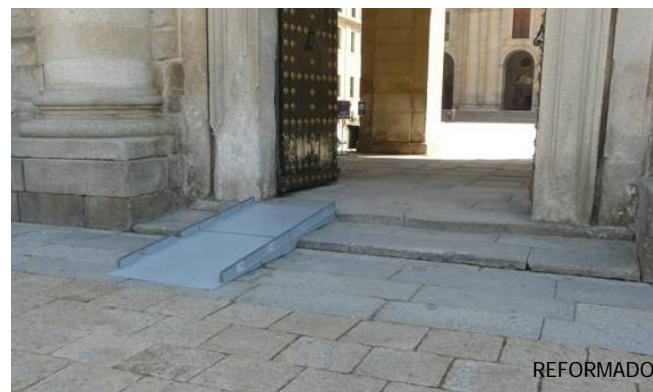
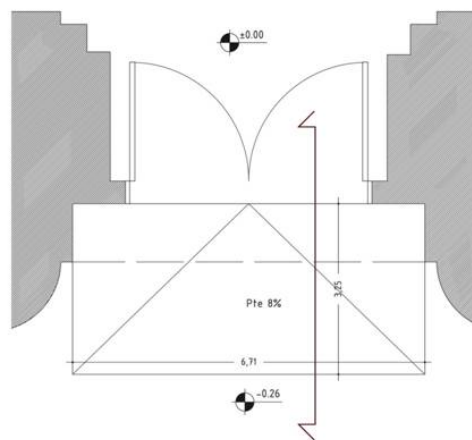
REFORMADO



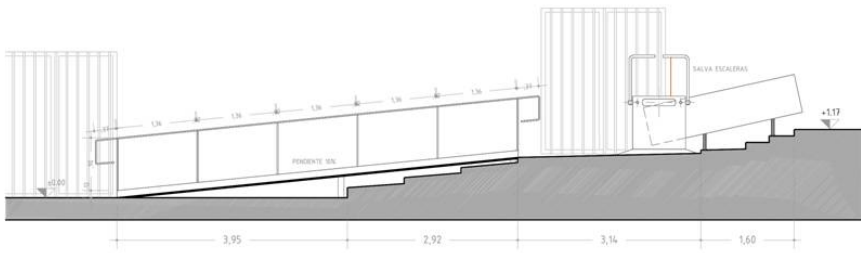
ESTADO ORIGINAL



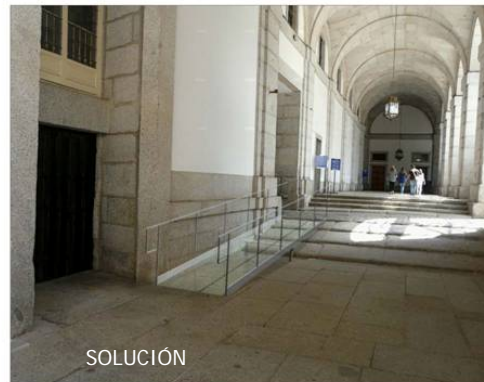
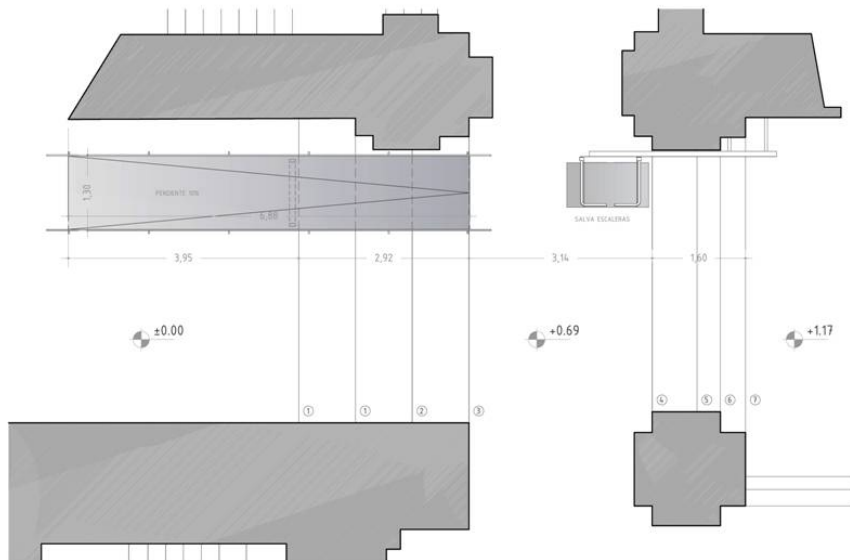
DETALLE H



DETALLE C



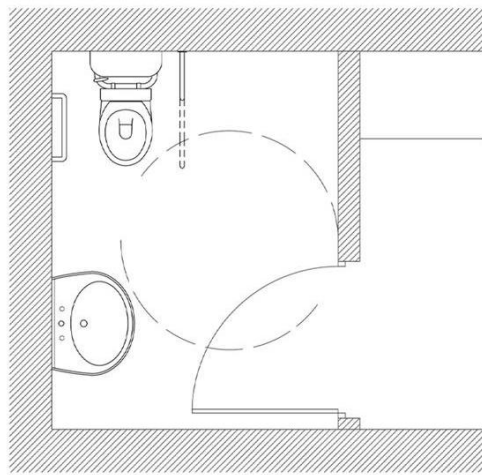
ESTADO ORIGINAL



SOLUCIÓN



DETALLE B
ASEOS ACCESIBLES

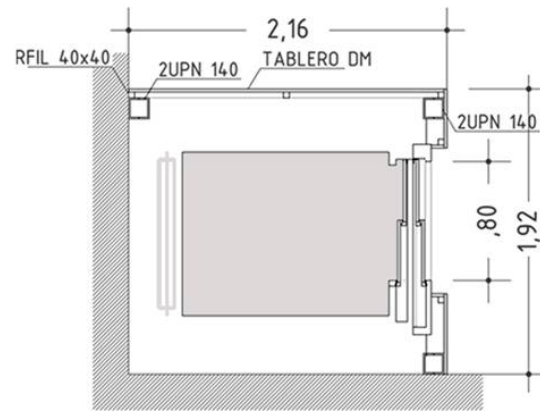
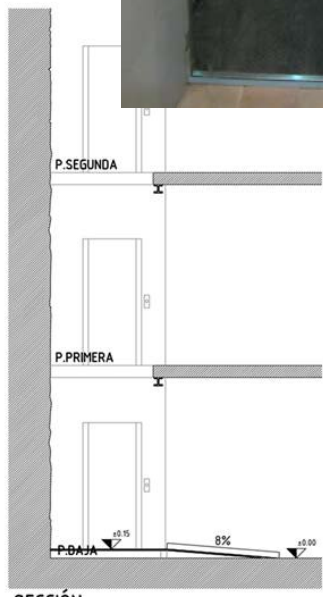
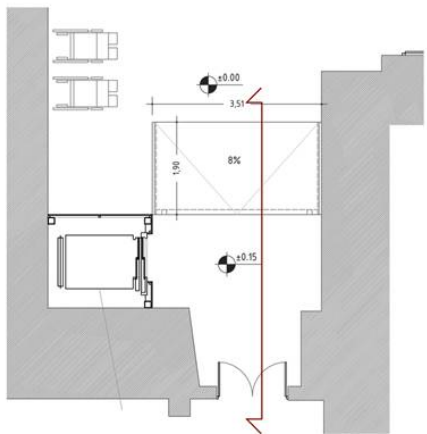
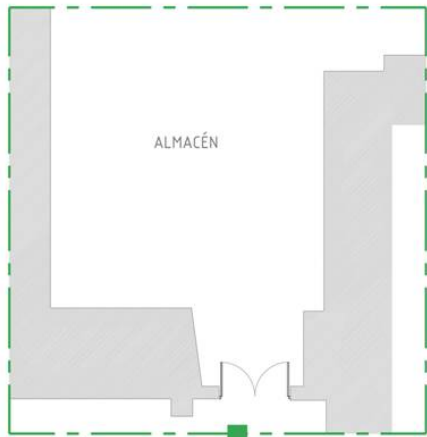


ESTADO REFORMADO

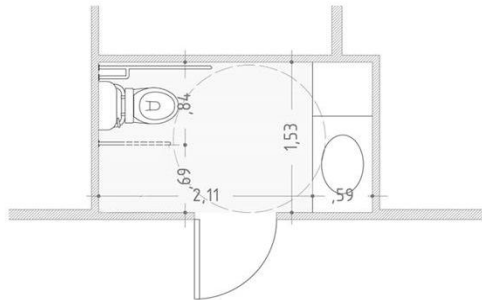
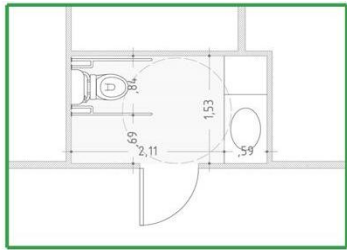


ESTADO ORIGINAL

DETALLE E
INSTALACIÓN DE NUEVO ASCENSOR



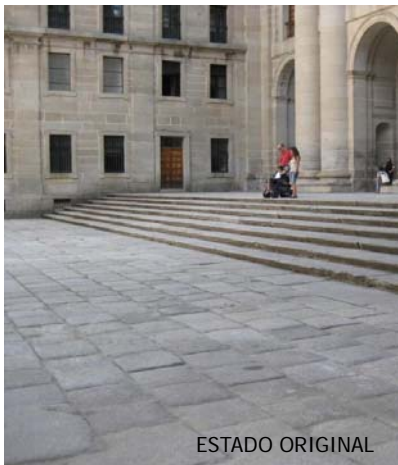
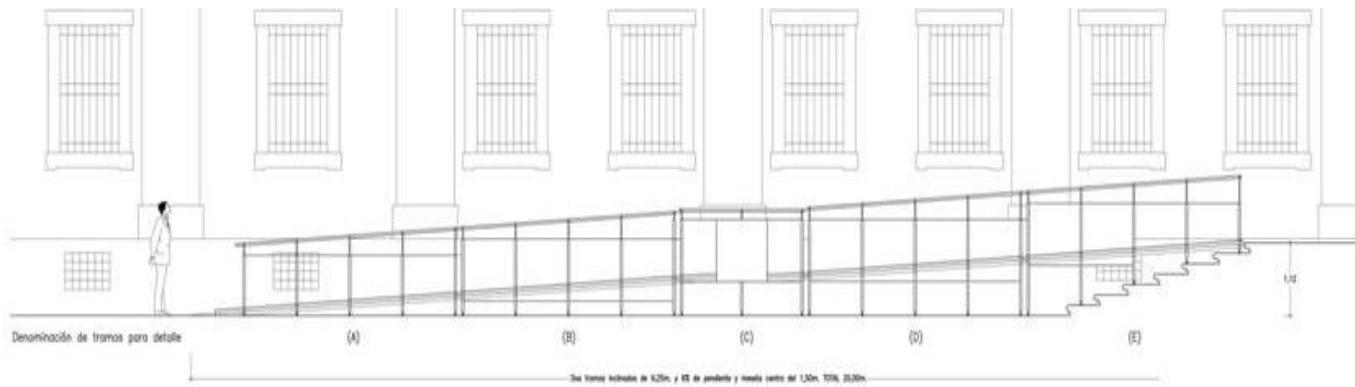
DETALLE F



REFORMADO



DETALLE G
PATIO DE LOS REYES



DETALLE D



ORUGA



MUSEO DE ARQUITECTURA Y PINTURA





SALAS CAPITULARES



BASÍLICA



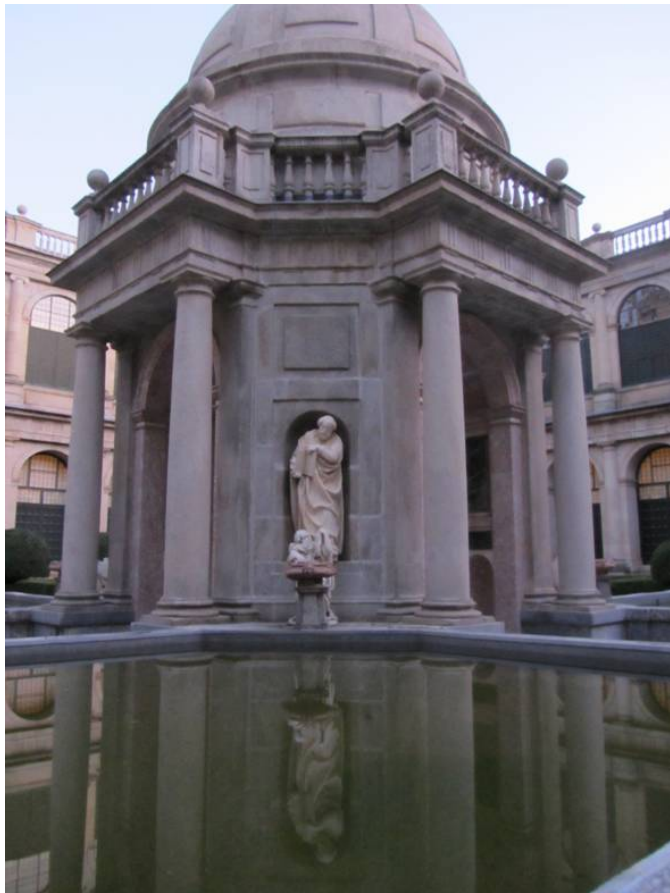
ESCALERA PRINCIPAL



BIBLIOTECA



CORO



PATIO DE LOS EVANGELISTAS



PATIO DE LOS REYES

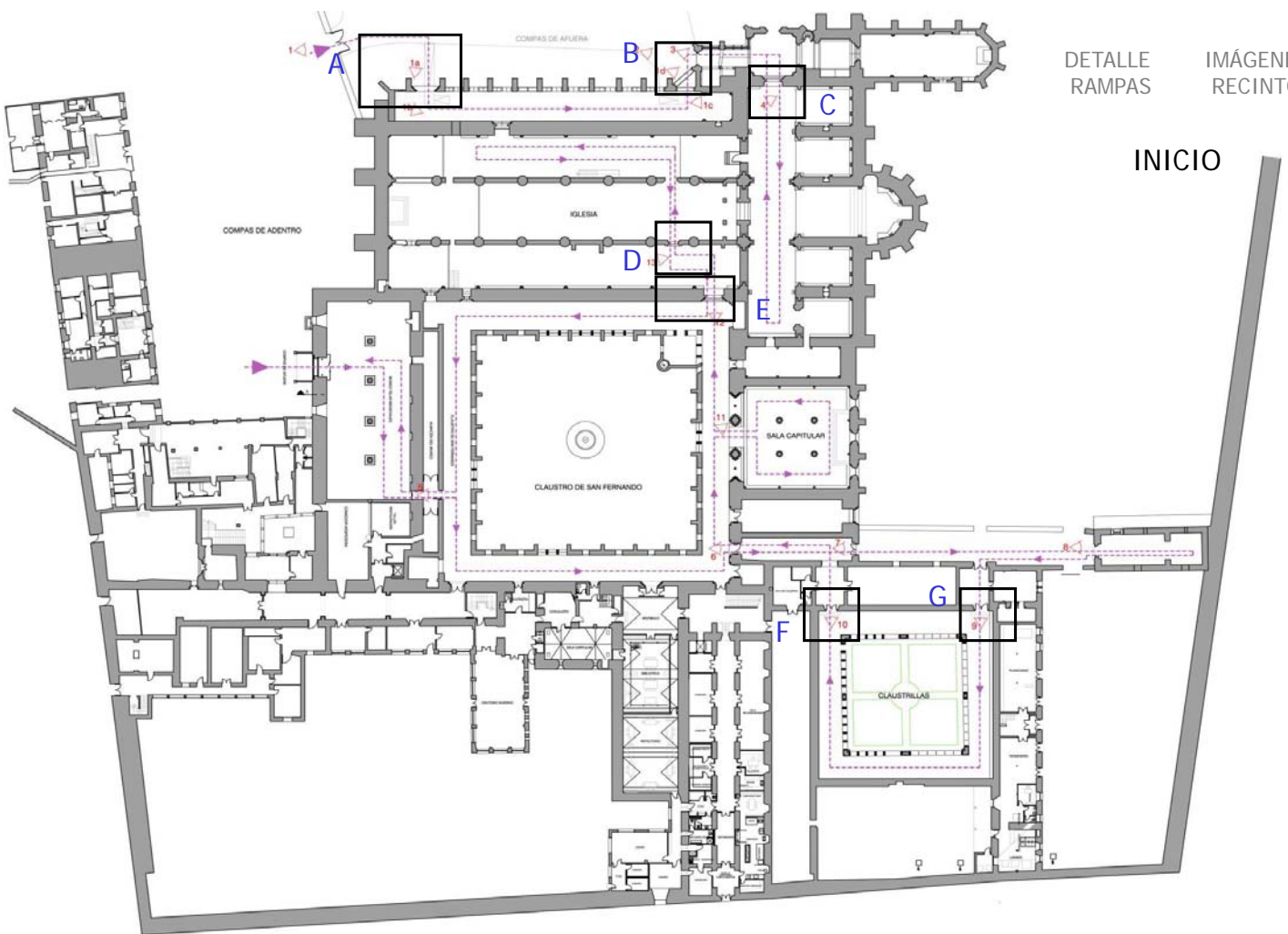


SALA DE BATALLAS





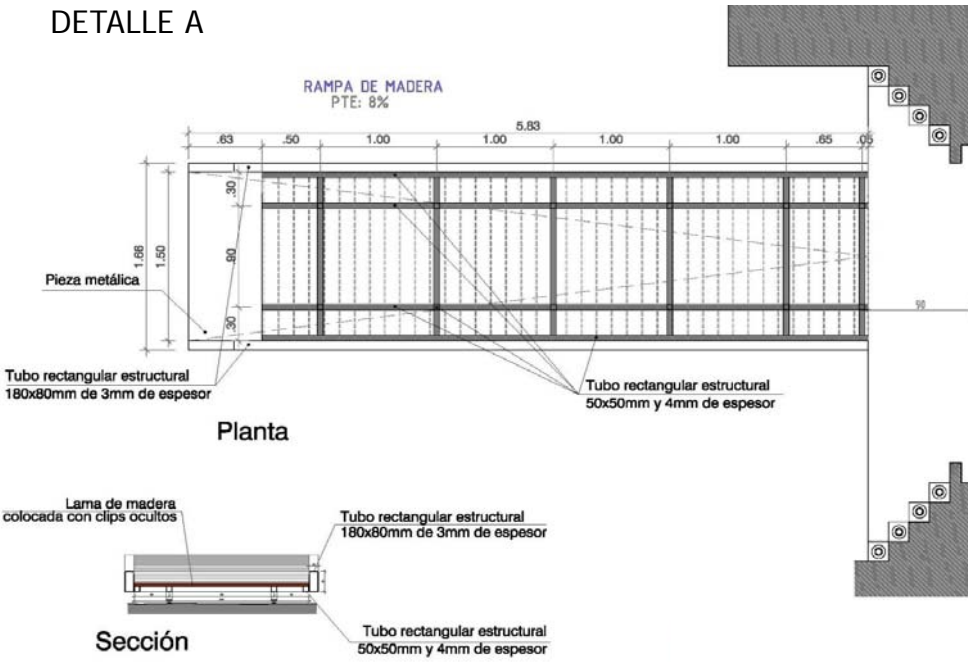
ANTEPROYECTO DE MEJORA DE LA ACCESIBILIDAD FÍSICA EN
EL MUSEO DEL REAL MONASTERIO DE LAS HUELGAS, BURGOS



DETALLE RAMPAS IMÁGENES RECINTO

INICIO

DETALLE A



DETALLE B



REHABILITACIÓN DEL EMPEDRADO

DETALLE C

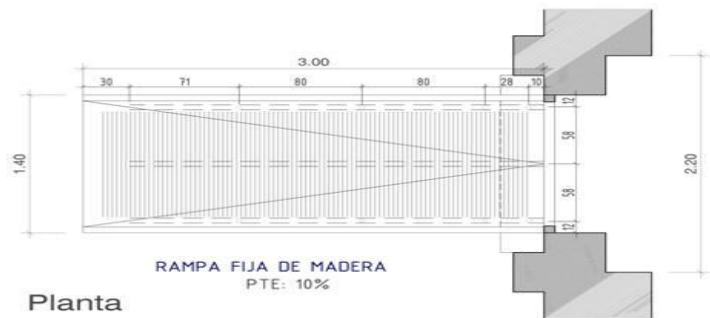


ORIGINAL

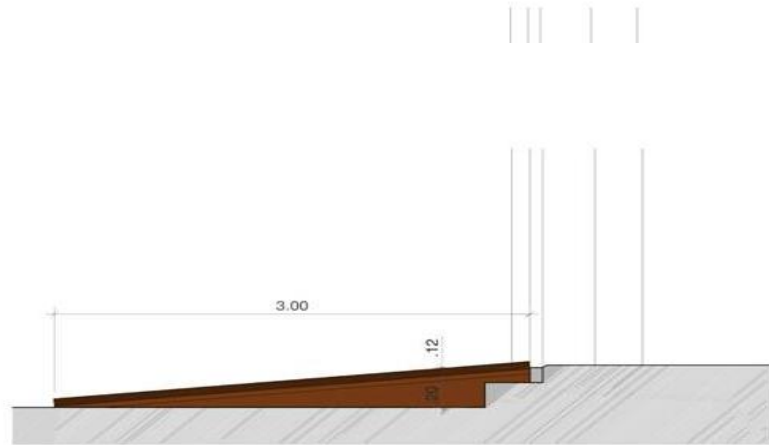


REFORMADO

DETALLE D



Planta



Sección

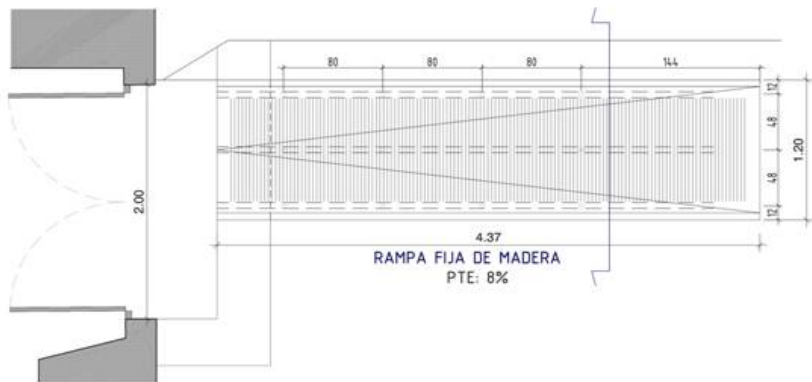


ORIGINAL



REFORMADO

DETALLE G



Planta



Sección

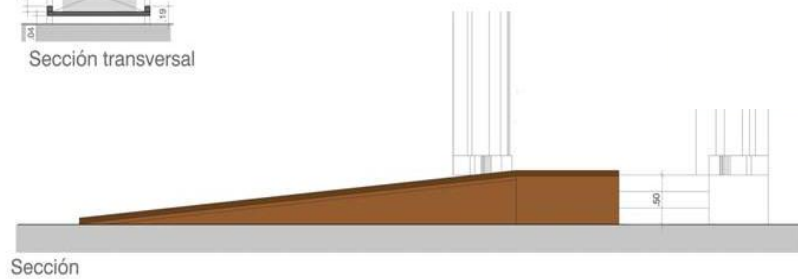
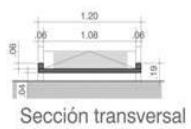
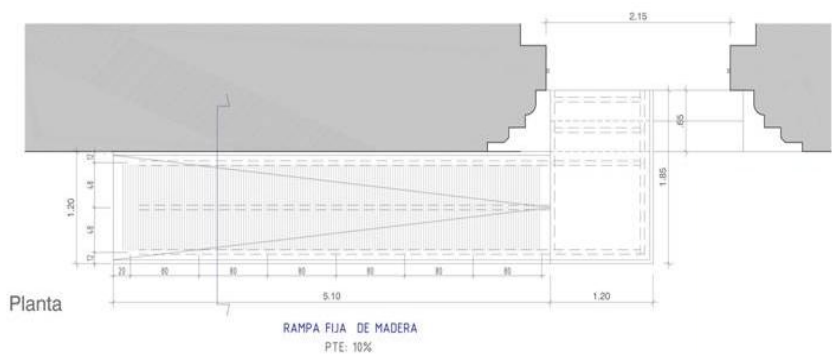


ORIGINAL

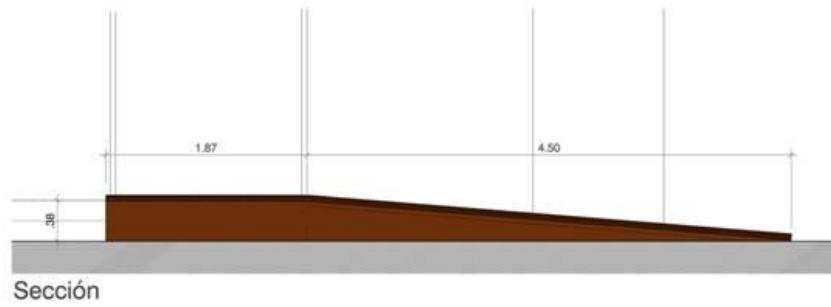
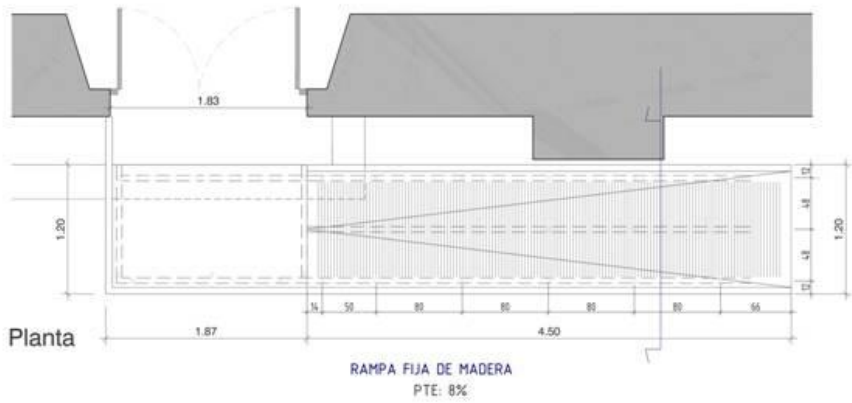


REFORMADO

DETALLE E



DETALLE F

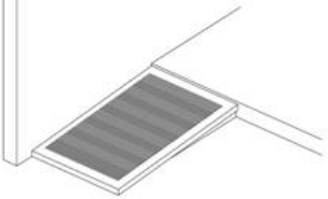


DETALLE RAMPAS

Tablón de madera de Iroco (pasado por la autoclave)
de 45cm de espesor final y 35 cm de ancho,
con un máximo de 3.90 de largo

CARA SUPERIOR

Distancia a salvar < 8cm

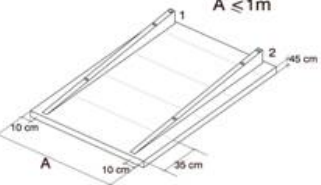


Distancia a salvar > 8cm
Rebordes laterales de 6x6cm

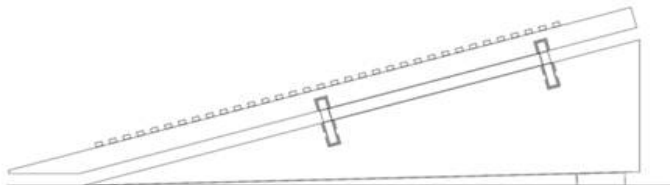
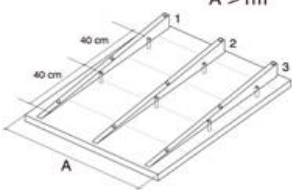


CARA INFERIOR

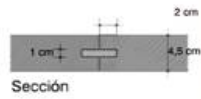
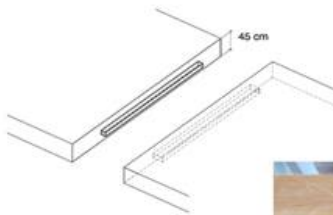
A ≤ 1m



A > 1m



ENSAMBLAJE ENTRE TABLEROS





CLAUSTRO DE SAN FERNANDO



COMPÁS DE AFUERA



LAS CLAUSTRILLAS



COMPÁS DE ADENTRO:
Portería del Monasterio



GALERÍAS DEL CLAUSTRO DE SAN FERNANDO



SALA CAPITULAR



VISTA EXTERIOR





CORO DE LA NAVE CENTRAL



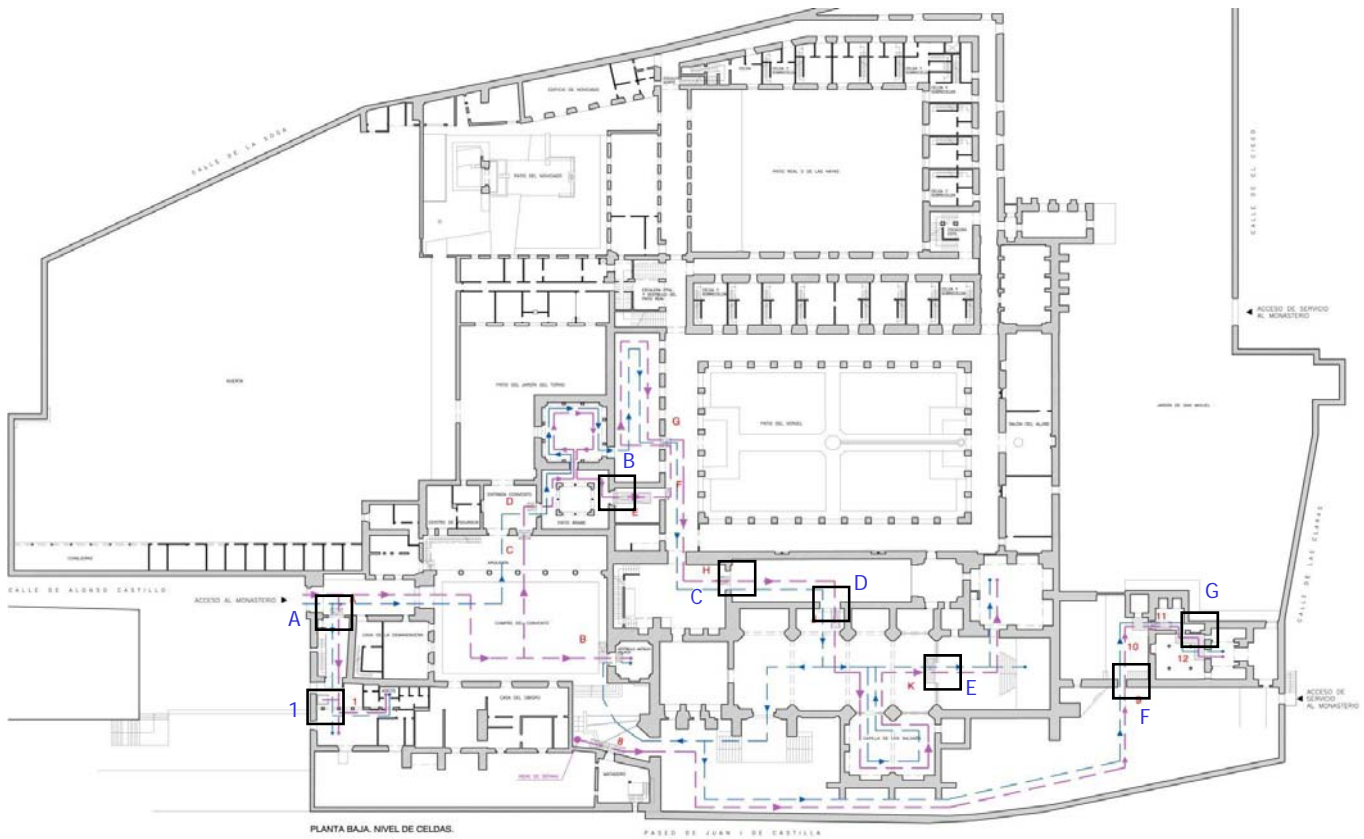
SEPULCRO CON BALDAQUINO (NAVE DE LOS CABALLEROS)



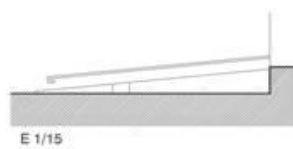
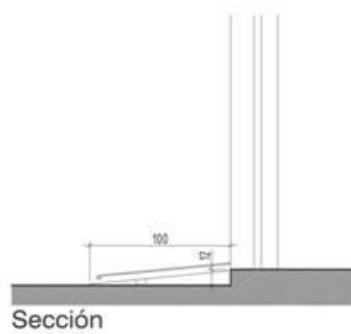
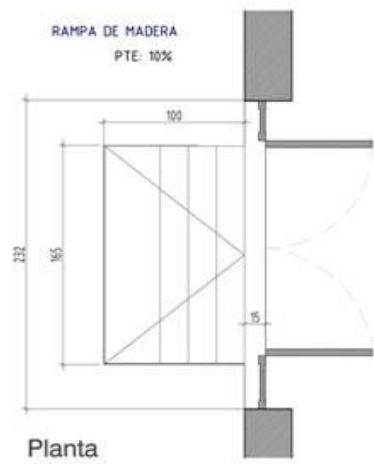
TECHO DE LA CAPILLA DE SANTIAGO

ANTEPROYECTO DE MEJORA DE LA ACCESIBILIDAD FÍSICA EN EL REAL MONASTERIO DE SANTA CLARA, EN TORDESILLAS

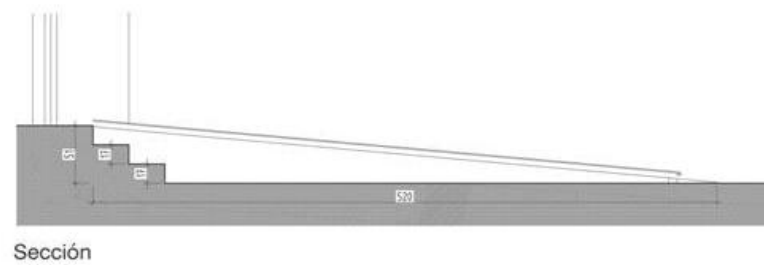
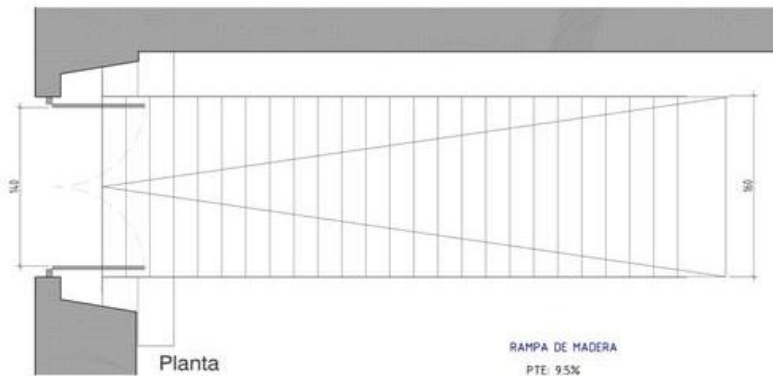




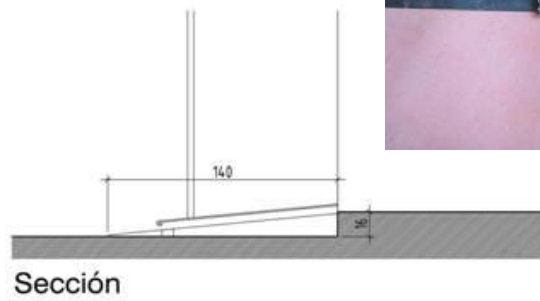
DETALLE A



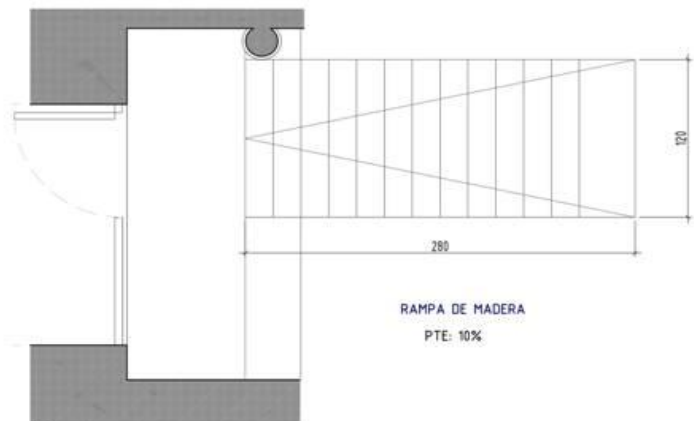
DETALLE B



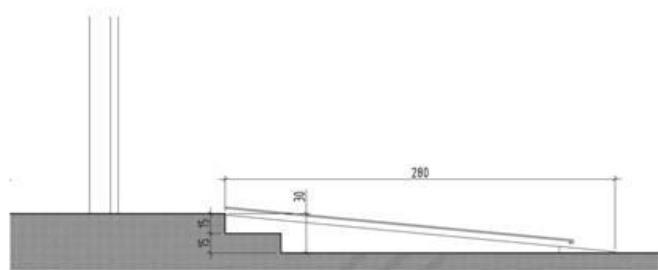
DETALLE C



DETALLE D



Planta



Sección longitudinal



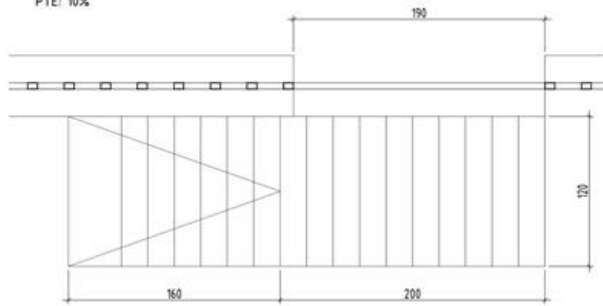
ORIGINAL



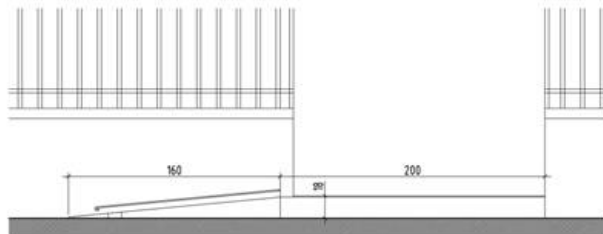
REFORMADO

DETALLE E

RAMPA DE MADERA
PTE: 10%



Planta



Sección longitudinal

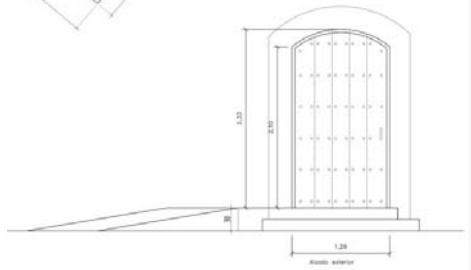
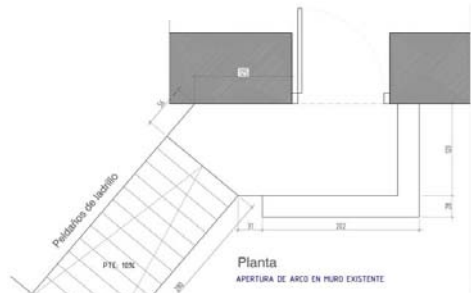


ORIGINAL



REFORMADO

DETALLE F



ACCESO A BAÑOS ÁRABES



PUERTA ORIGINAL

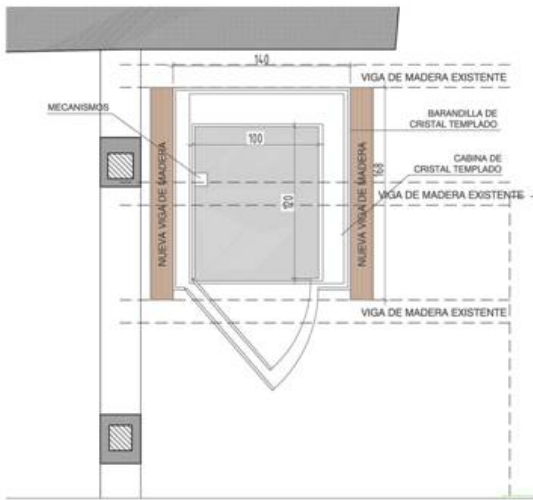


PUERTA TAPIADA

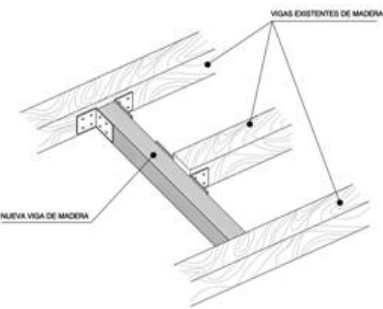


REAPERTURA DEL HUECO

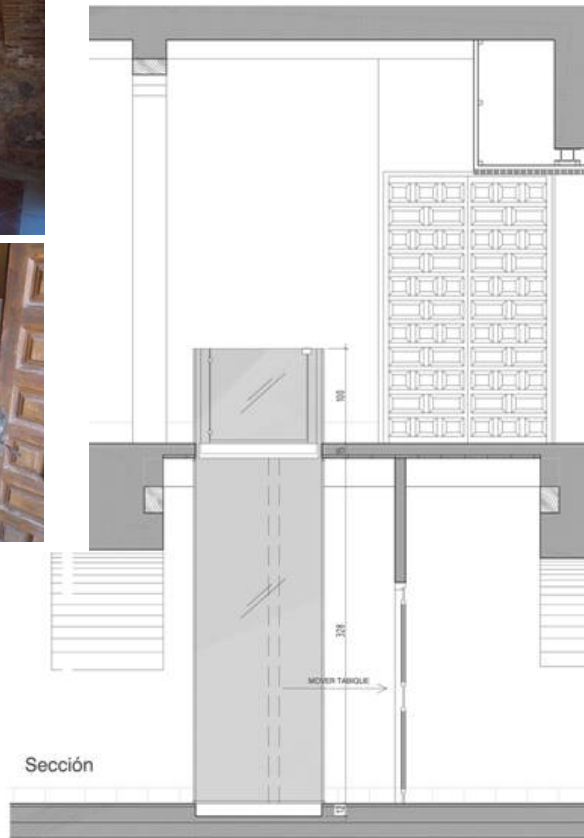
DETALLE 1



Planta

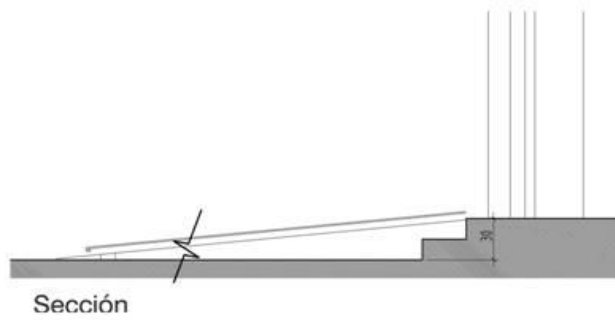
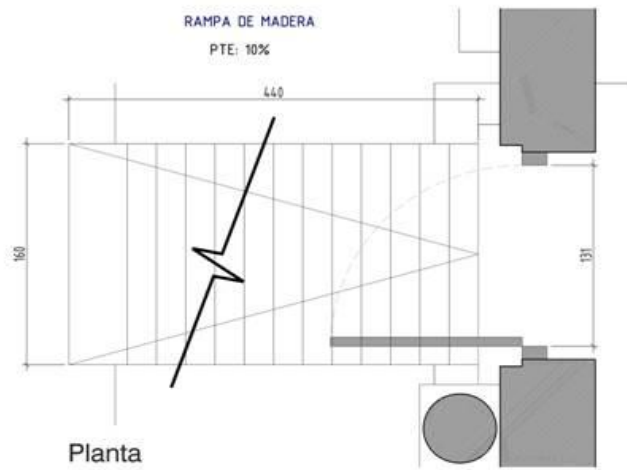


FORJADO ORIGINAL

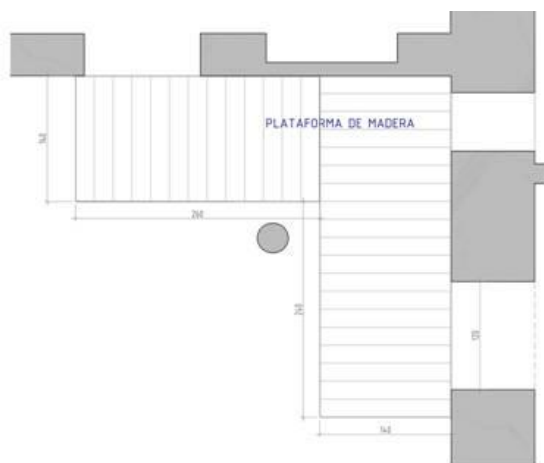


Sección

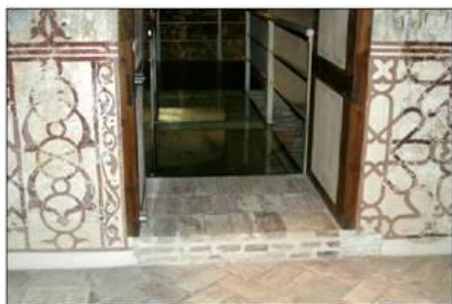
DETALLE 2



DETALLE G



ORIGINAL



REFORMADO



RAMPAS Y CUÑAS DE MADERA





ENTRADA A COMPÁS DEL CONVENTO



ACCESO AL MONASTERIO



ARQUERÍA



PATIO ÁRABE



VESTÍBULO ANTIGUO PALACIO



ACCESO A LA IGLESIA



ACCESO AL ANTIGUO MATADERO



PATIO DEL VERGEL



CAPILLA DORADA



BAÑOS ÁRABES



CAPILLA DE LOS SALDAÑA



IGLESIA



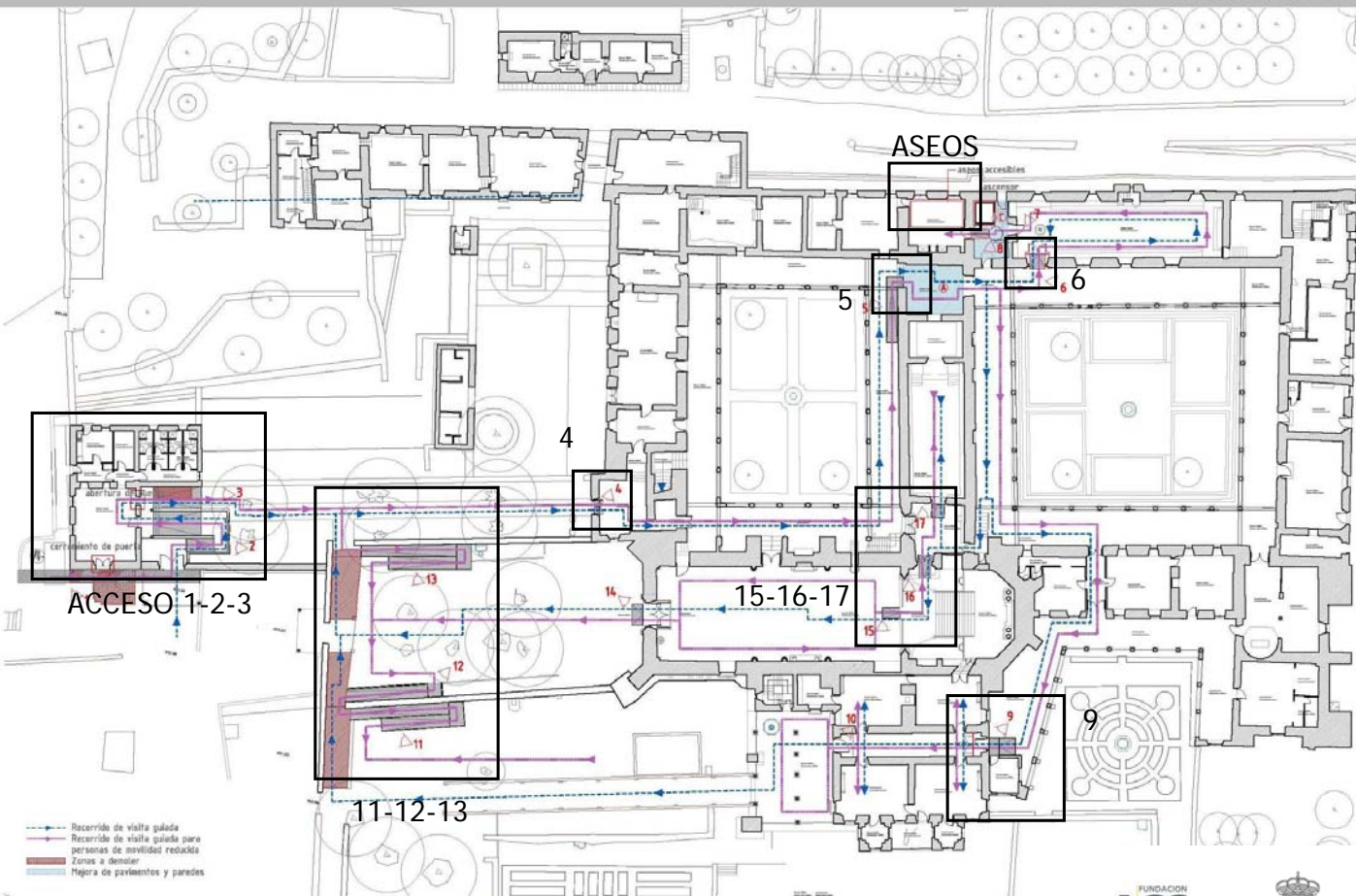
CORO LARGO



Estudio de accesibilidad del Monasterio de Yuste

PLANTA BAJA

ESTUDIO DE ACCESIBILIDAD



IMÁGENES INICIO

PLANTA BAJA_DETALLES ENTRADA

ESTUDIO DE ACCESIBILIDAD

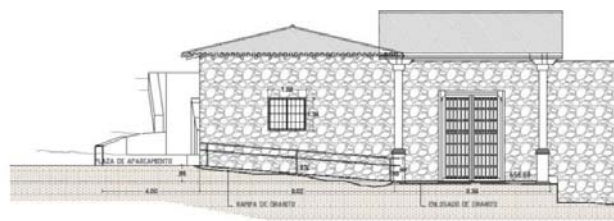
DETALLE 1_ACCESO

- Colocación de una plaza de minusválidos con la correspondiente nivelación del terreno y pavimentación de enlosado de granito.
- Demolición del acceso actual (rampa, escalera y barandilla) y colocación de ventana.
- Retirada de cortavientos de vidrio en el actual acceso.
- Nuevo acceso mediante rampa exterior de piedra de 8% de pendiente.
- Colocación de pasamanos.
- Continuación del enlosado de granito hasta la zona de acceso quedando nivelado con el engorronado actual.
- Apertura de la hoja de la puerta principal.

ESTADO ACTUAL



ESTADO MODIFICADO



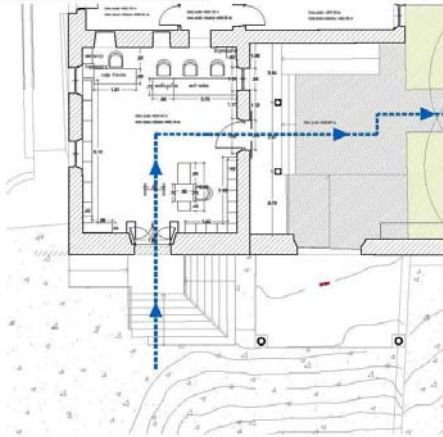
DETALLES 2 Y 3 e. 1/150 m

DETALLE 2
Rampa de 3.65 m de longitud y pendiente 8%, con pasamanos en uno de los lados y zócalo lateral de 10cm en el otro.

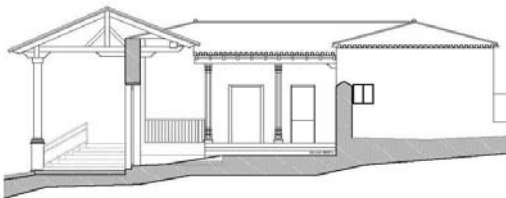
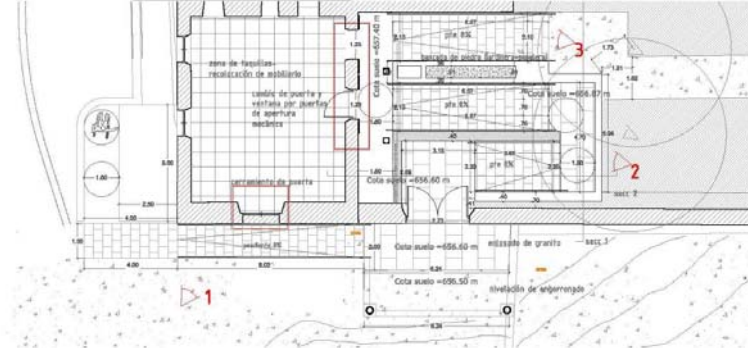
DETALLE 3

- Rampas de acceso a la zona de fauquillas, dos rampas de 6.67m de longitud incluyendo una bancada de piedra integrada en la rampa, con jardinera y papeleras. Pendiente del 8%. Colocación de pasamanos.
- Demolición de la rampa existente y los peñaños.
- La puerta se modifica y la ventana existente se transforma en puerta de salida.
- Se realizan muretes de separación entre rampas de mampostería vista en sus 2 caras de 40cm de grosor.
- Rampas de acceso a la zona de fauquillas. Pendiente del 8%.

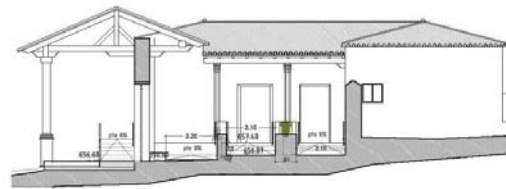
ESTADO ACTUAL



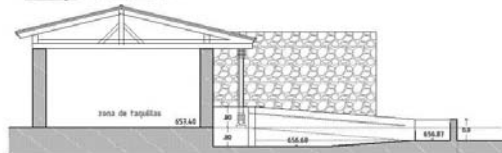
ESTADO MODIFICADO



Secc 1



Secc 2





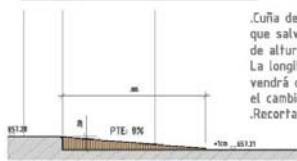


PLANTA BAJA_DETALLES DE RAMPA DE MADERA

DETALLE 4 a. 1/25 m

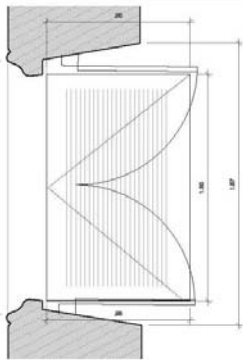
CUÑA DE MADERA

SECCIÓN



.Cuña de madera interior que salva una diferencia de altura de 9cm (8%pte). La longitud de la rampa vendrá determinada por el cambio de pavimento. .Recortar la puerta.

PLANTA

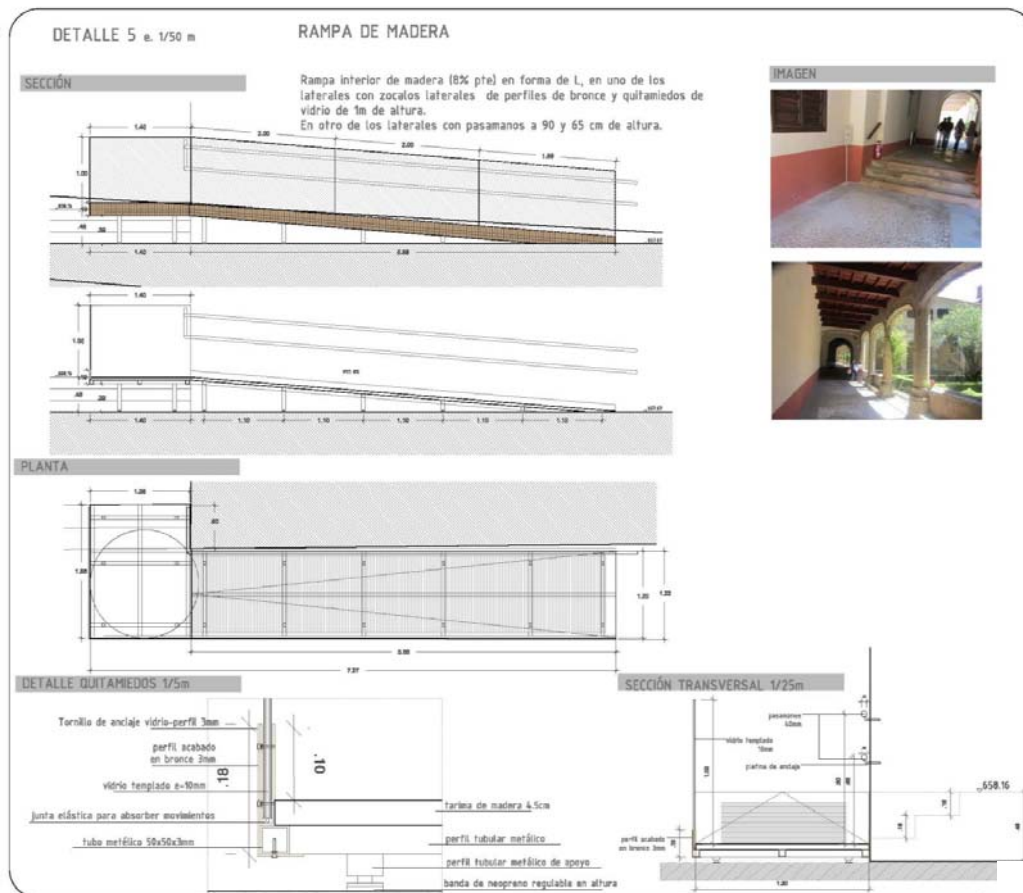


IMAGEN



PLANTA BAJA_DETALLES DE RAMPA DE MADERA

ESTUDIO DE ACCESIBILIDAD





PLANTA BAJA_DETALLE DE RAMPA DE PIEDRA

ESTUDIO DE ACCESIBILIDAD

DETALLE 6 e. 1/25 m

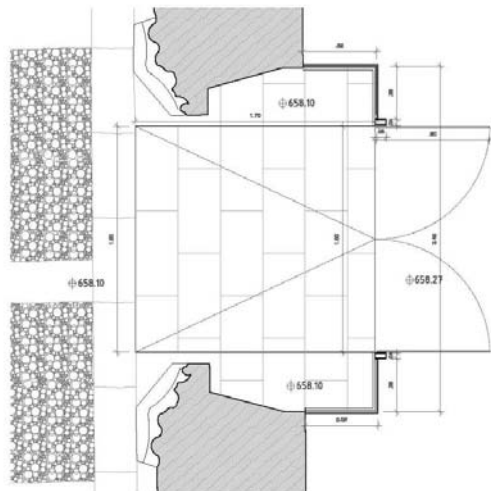
RAMPA DE PIEDRA Y CERRAMIENTO

SECCIÓN

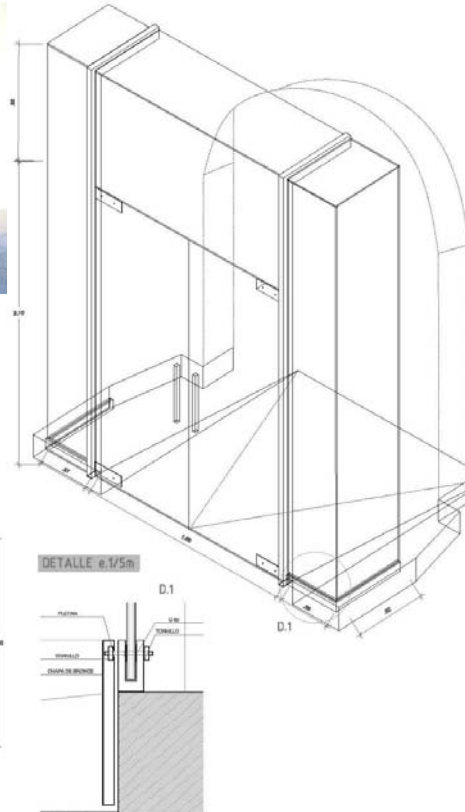
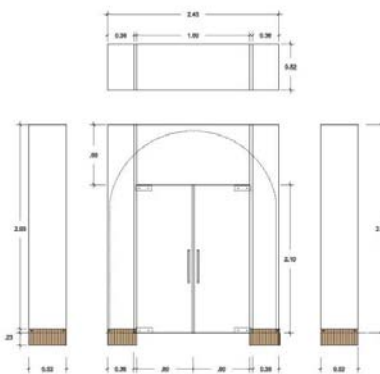
Rampa de piedra (10%pte)
Se recorta parte del escalon existente y se quita la puerta de madera actual.
Colocación de cerramiento de vidrio sujeto por perfiles metálicos y remate inferior de chapa de



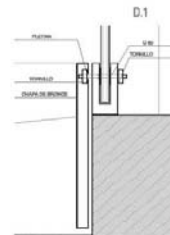
PLANTA

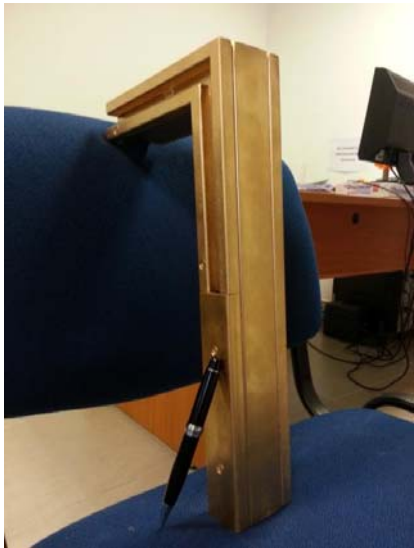


DESPIECE DE ACRSITALAMIENTO e.1/50m



DETALLE e.1/5m





DETALLE 9 e. 1/25 m

RAMPA DE MADERA Y PUERTA DE VIDRIO

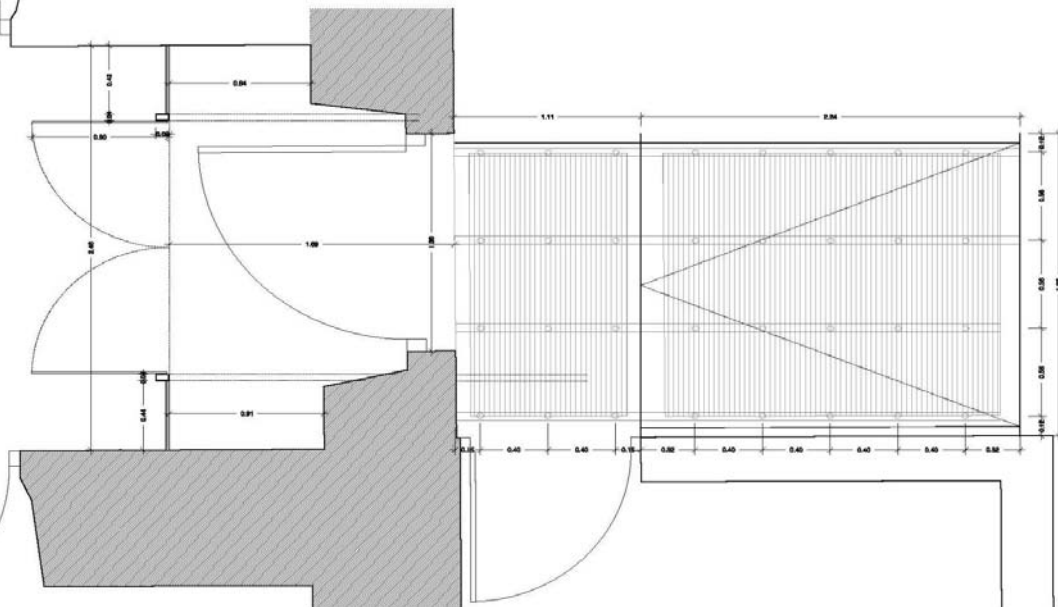
SECCIÓN

Abrir la hoja de la puerta entera
Rampa de madera
Colocación de cortavientos de vidrio
Pte: 8%



PLANTA

SOPORTE DE RAMPA X 3





PLANTA BAJA_DETALLES DE RAMPAS DE MADERA

DETALLE 15 e. 1/25 m RANPA DE MADERA

Rampa interior de madera con zócalos laterales, con una pendiente del 8% y salva una altura de 15cm.

SECCIÓN Pte: 8%

PLANTA

IMAGEN

DETALLE 16 e. 1/25 m RANPA DE MADERA

Rampa interior de madera dividida en dos piezas para que sea posible su movimiento. Con zócalo lateral y una pendiente del 10%.

SECCIÓN

PLANTA

IMAGEN

DETALLE 17 e. 1/25 m RANPA DE MADERA

Rampa interior de madera con zócalos laterales, con una pendiente del 8% y salva una altura de 12cm.

SECCIÓN

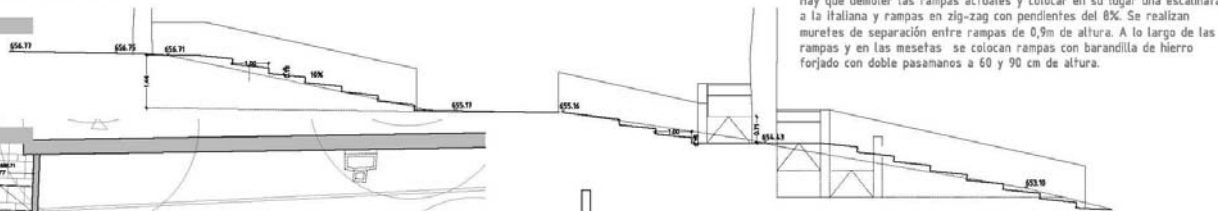
PLANTA

IMAGEN



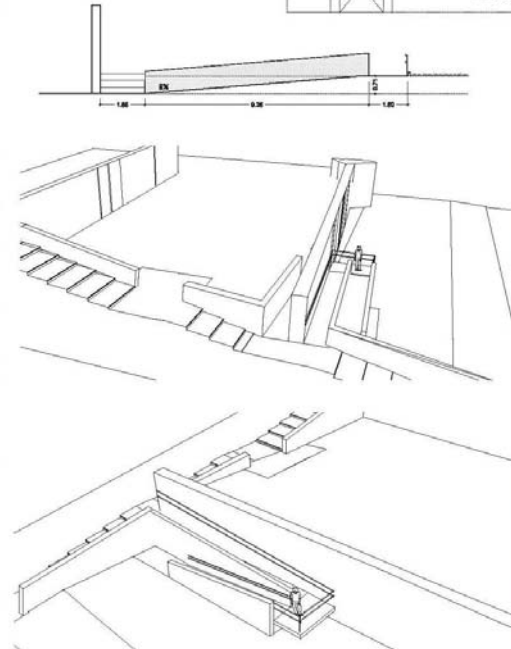
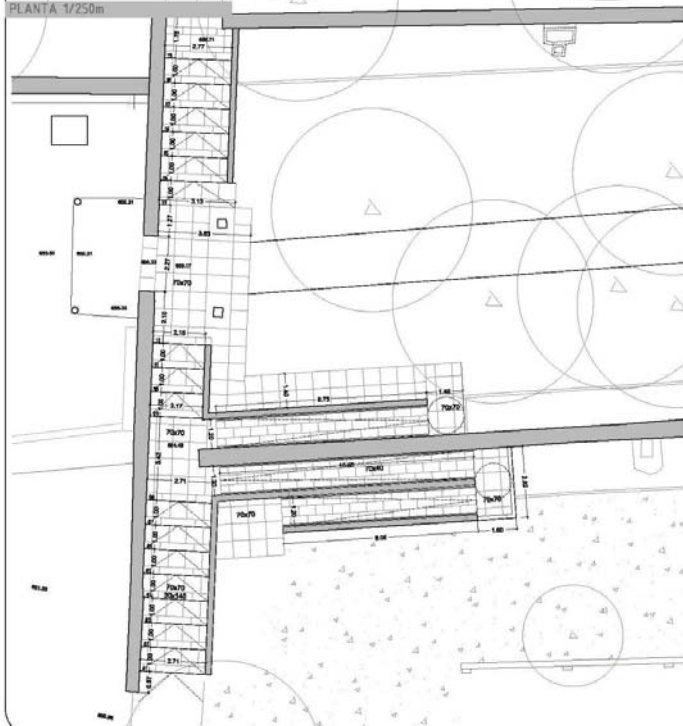
DETALLES 11-12_ RAMPAS JARDINES

SECCIÓN 1/100m



Rampas exteriores de piedra para permitir el acceso a la zona de jardines. Hay que demoler las rampas actuales y colocar en su lugar una escalinata a la italiana y rampas en zig-zag con pendientes del 8%. Se realizan muretes de separación entre rampas de 0,9m de altura. A lo largo de las rampas y en las mesetas se colocan rampas con barandilla de hierro forjado con doble pasamanos a 60 y 90 cm de altura.

PLANTA 1/250m



ESTADO ACTUAL



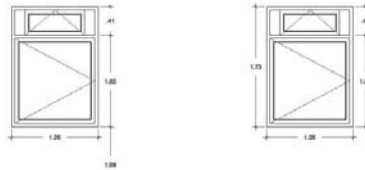
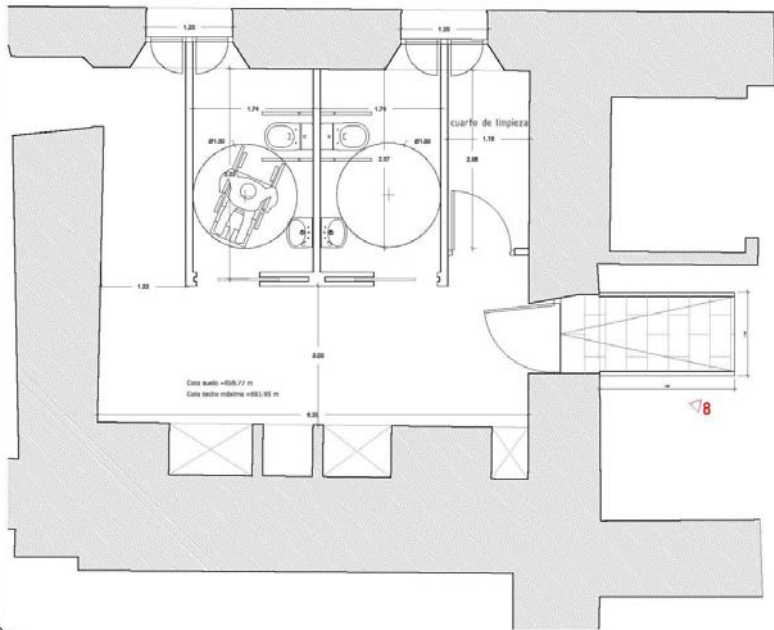


PLANTA BAJA_DETALLES ASEOS

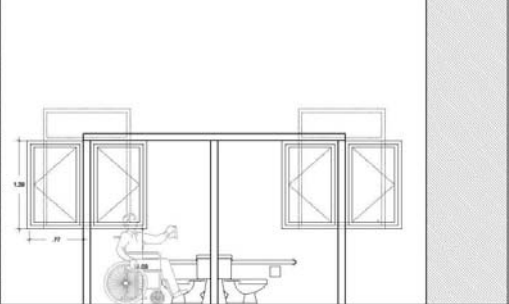
ESTUDIO DE ACCESIBILIDAD

DETALLE ASEOS ACCESIBLES e. 1/50 m

PLANTA



SECCIÓN ESTADO MODIFICADO











PROYECTO DE MEJORA DE ACCESIBILIDAD
-PALACIO REAL DE MADRID-





PATIO DE ARMAS



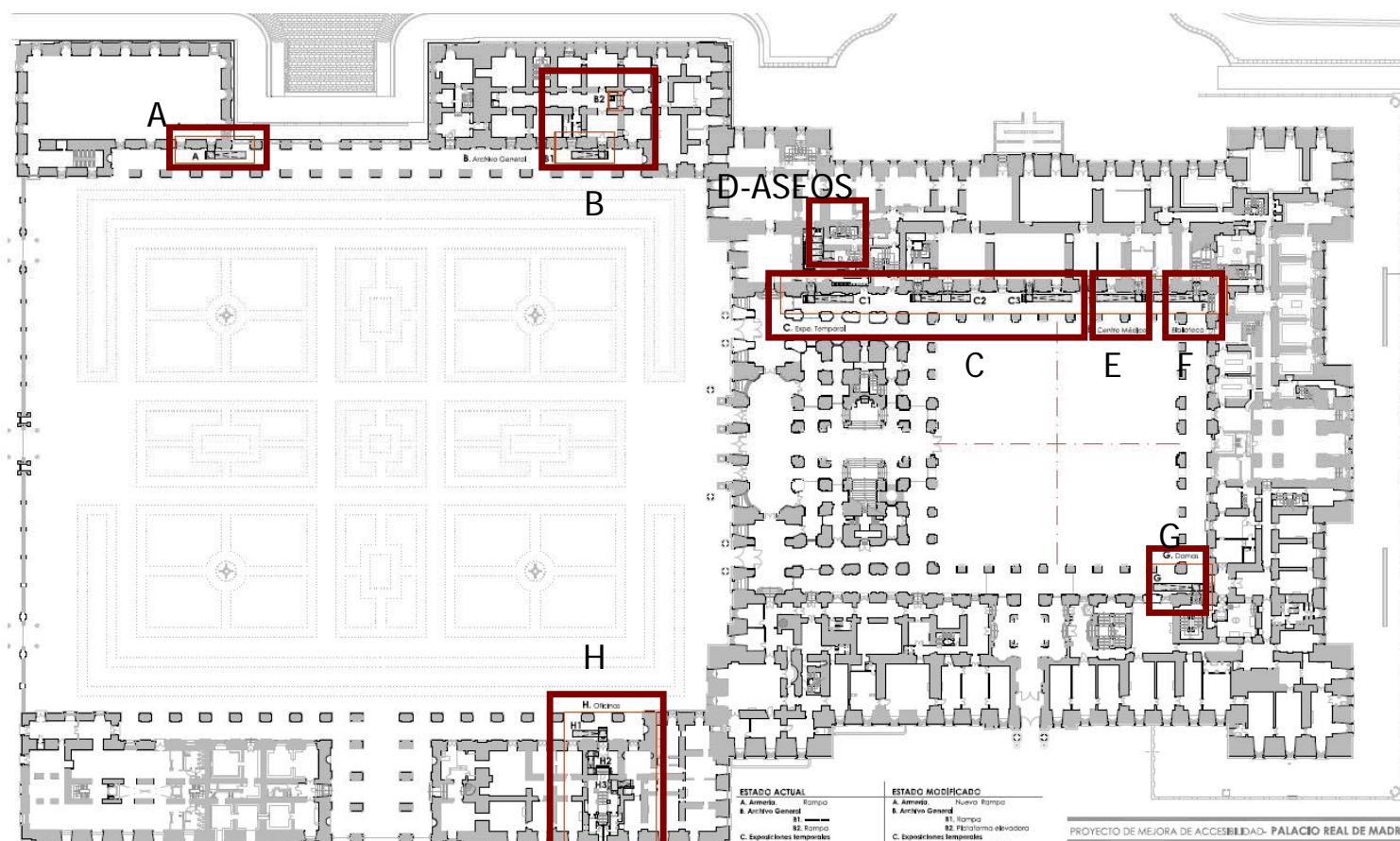
PATIO CENTRAL



ARMERÍA



BIBLIOTECA



- | ESTADO ACTUAL | ESTADO MODIFICADO |
|---------------------------------------|---|
| A. Armería. Rampa | A. Armería. Nueva Rampa |
| B. Archivo General. B1. Rampa | B. Archivo General. B1. Rampa |
| B2. Rampa | B2. Fibriforma elevador |
| C. Exposiciones temporales. C1. Rampa | C. Exposiciones temporales. C1. Nueva Rampa |
| C2. Rampa | C2. Nueva Rampa |
| C3. Rampa | C3. Nueva Rampa |
| D. Aseo. Ases. Accesible | D. Aseo. Nueva Rampa |
| E. Centro médico. Rampa | E. Centro médico. Rampa y pasarela |
| F. Biblioteca. Rampa | F. Biblioteca. Rampa y pasarela |
| G. Sermos. Rampa | G. Sermos. Rampa |
| H. Oficinas. Rampa | H. Oficinas. Rampa |

PROYECTO DE MEJORA DE ACCESIBILIDAD. PALACIO REAL DE MADRID

PLANO PLANTA GENERAL- ESTADO MODIFICADO
 ESC. 1/500
 Nº 01

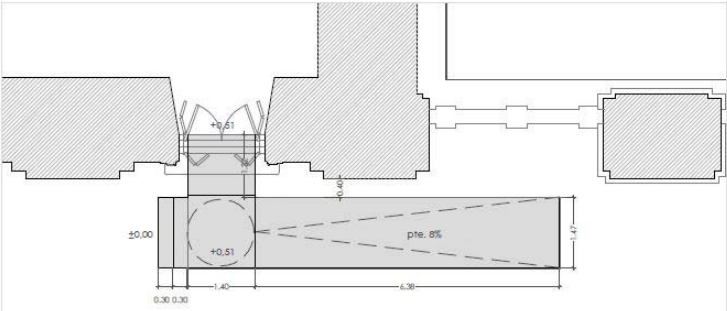


IMÁGENES RECINTO MONTAJE RAMPAS INICIO

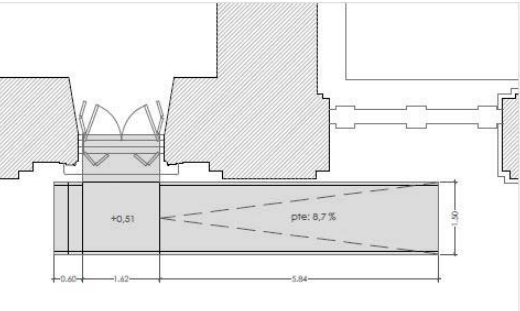
ARMERÍA



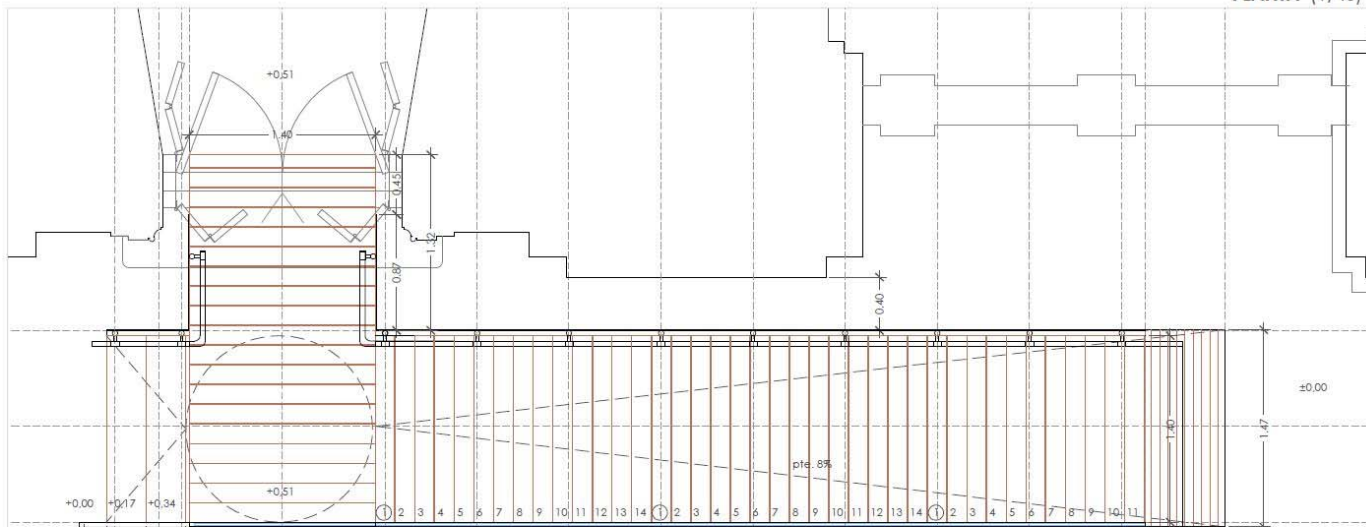
ESTADO MODIFICADO (1/150)



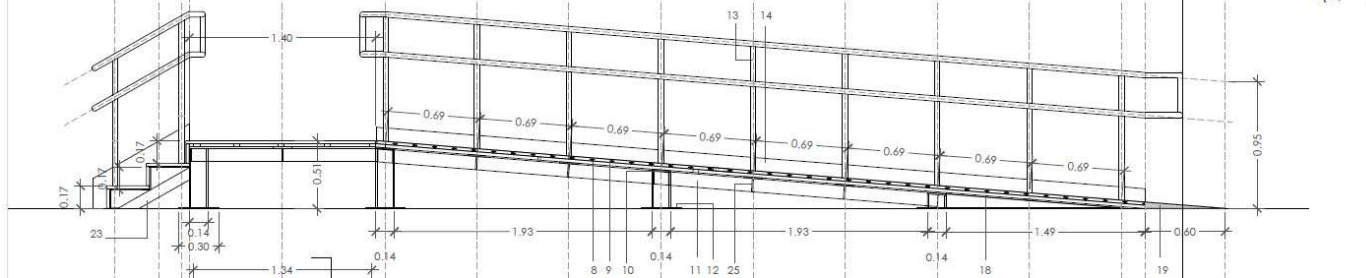
ESTADO ACTUAL (1/150)



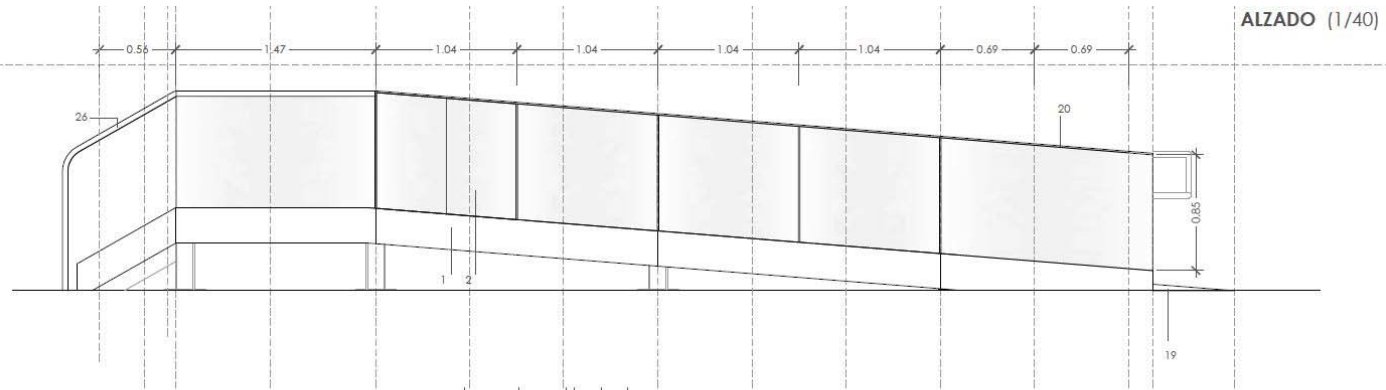
PLANTA (1/40)



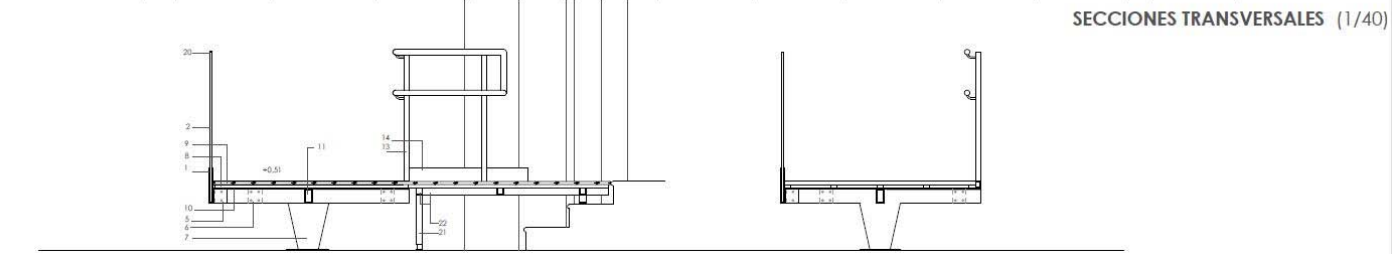
SECCIÓN LONGITUDINAL (1/40)



ALZADO (1/40)



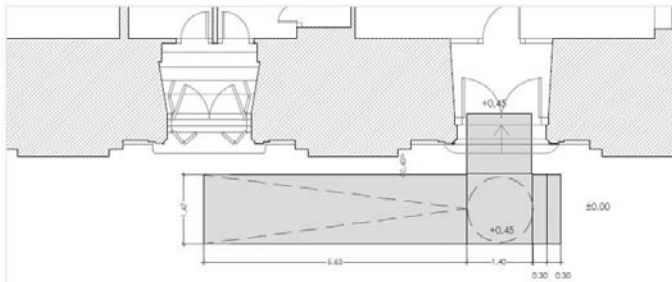
SECCIONES TRANSVERSALES (1/40)



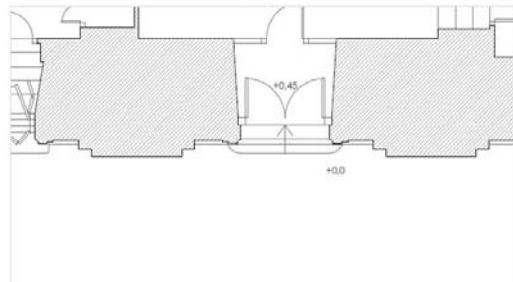
ARCHIVO GENERAL



ESTADO MODIFICADO (1/150)

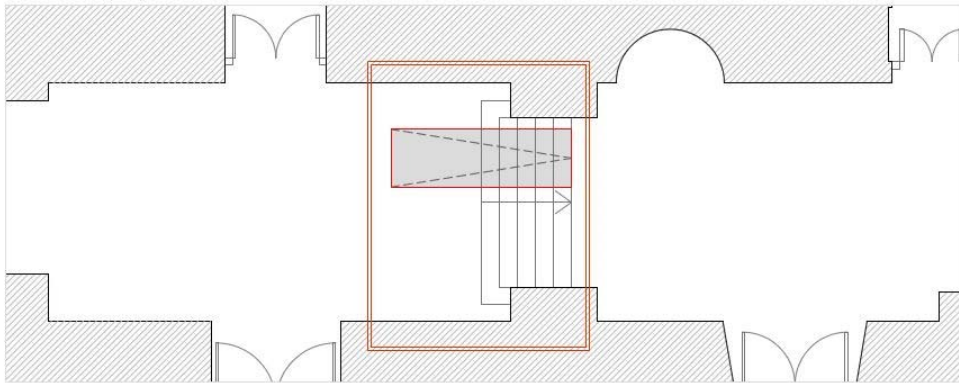


ESTADO ACTUAL (1/150)

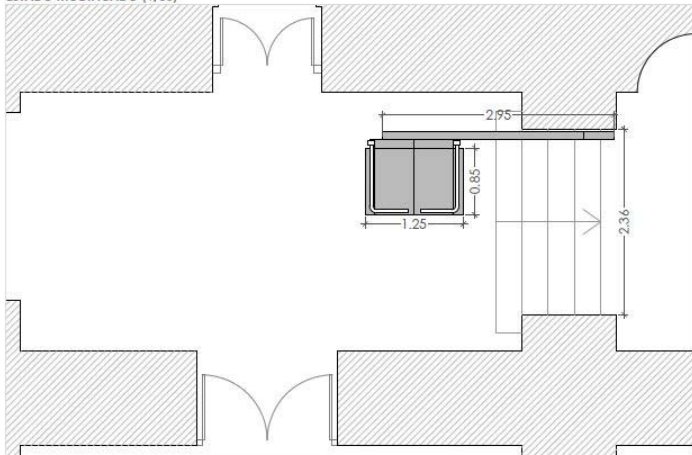


ARCHIVO GENERAL

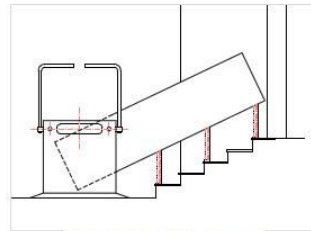
ESTADO ACTUAL (1/50)



ESTADO MODIFICADO (1/50)



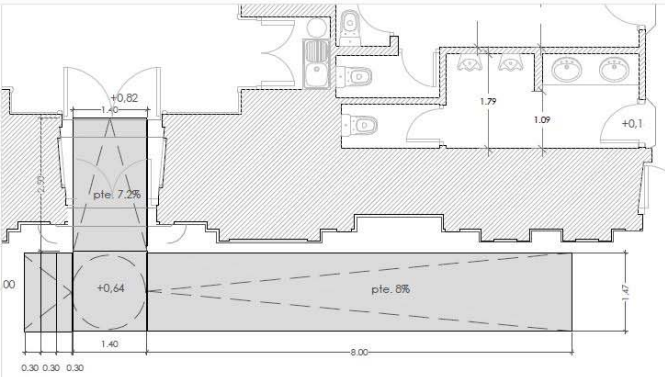
ALZADO ESTADO MODIFICADO



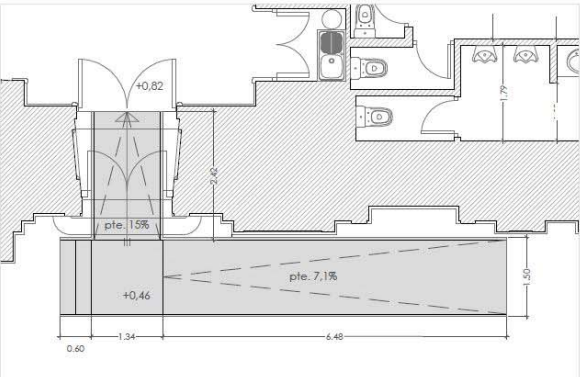
EXPOSICIONES TEMPORALES -1



ESTADO MODIFICADO (1/150)



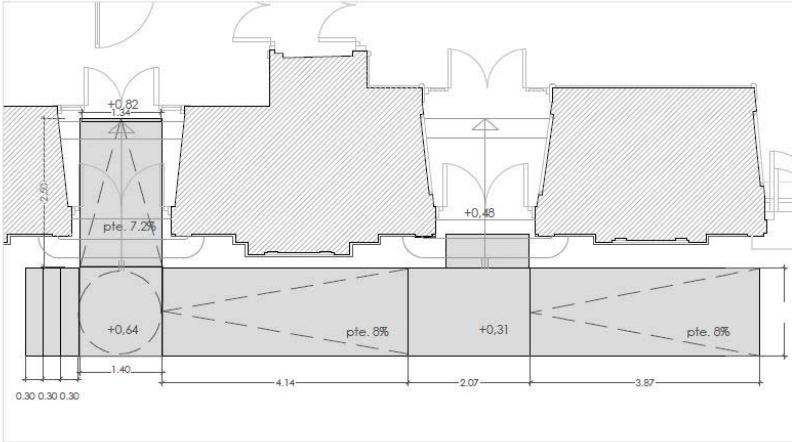
ESTADO ACTUAL (1/150)



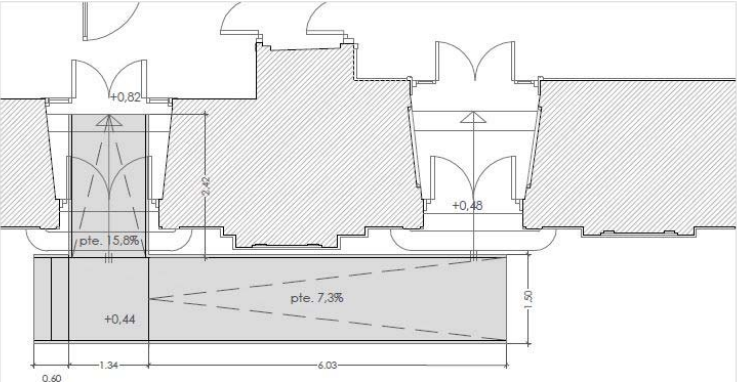
EXPOSICIONES TEMPORALES -2



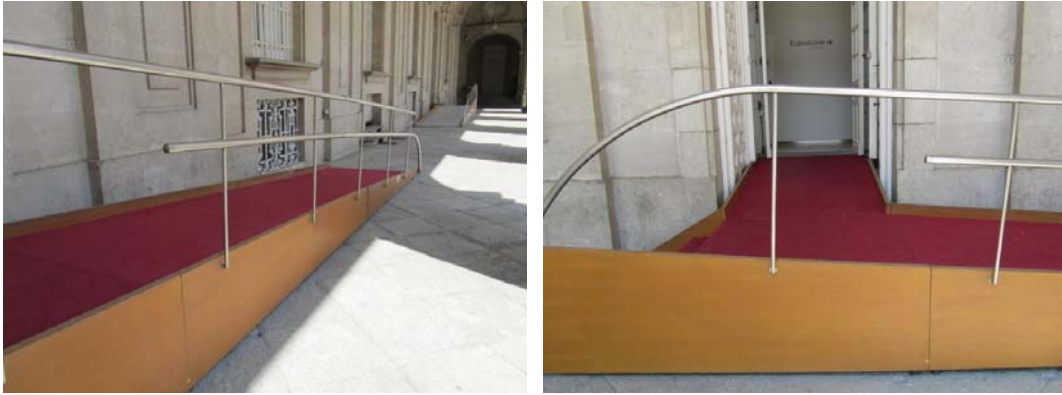
ESTADO MODIFICADO (1/150)



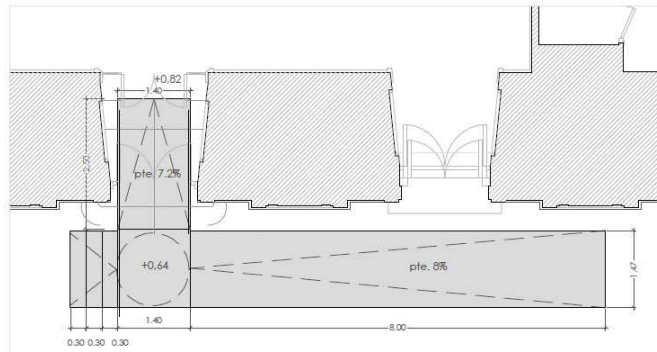
ESTADO ACTUAL (1/150)



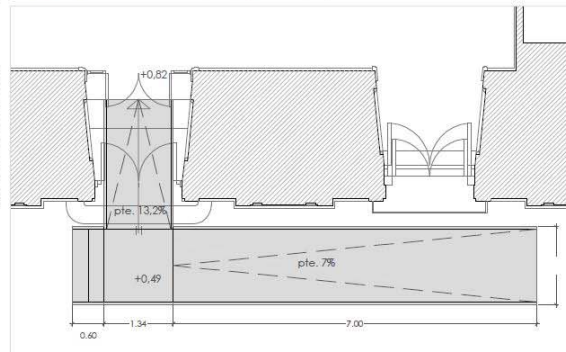
EXPOSICIONES TEMPORALES -3



ESTADO MODIFICADO (1/150)

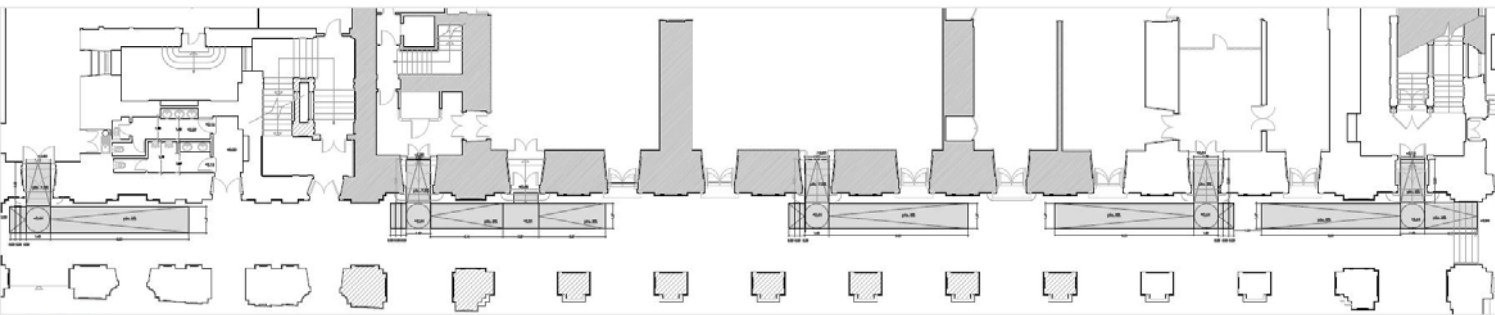


ESTADO ACTUAL (1/150)



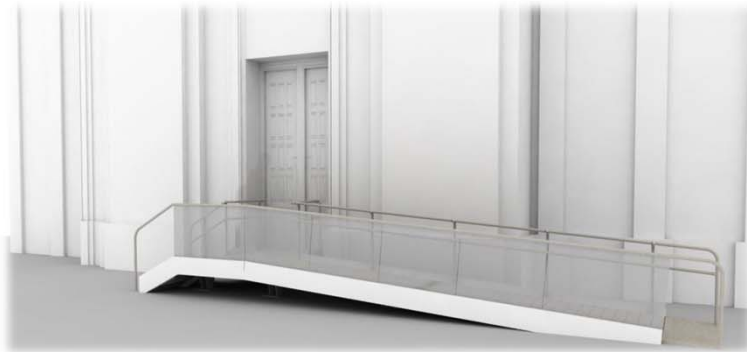


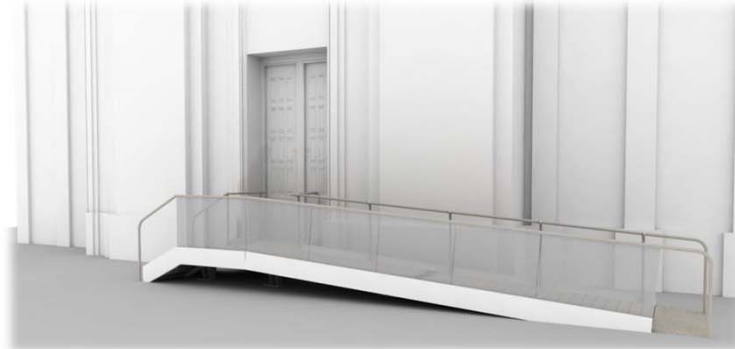
ALZADO DESDE PATIO (1/150)

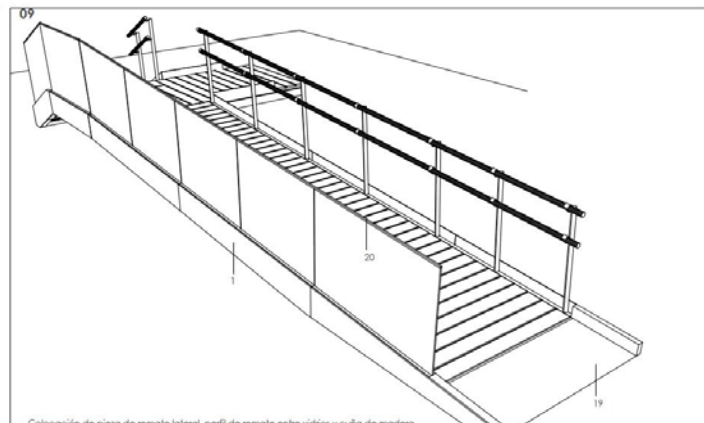
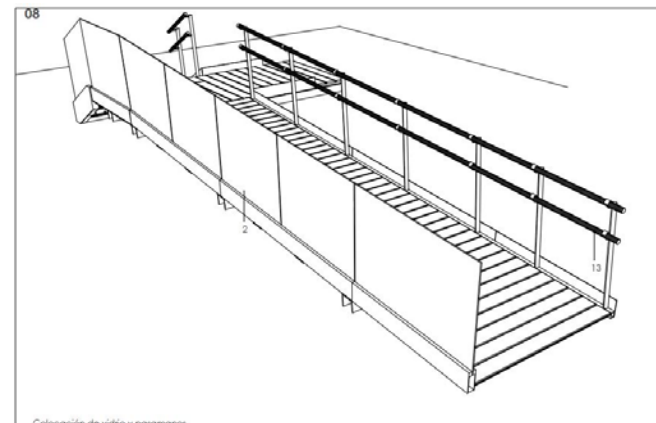
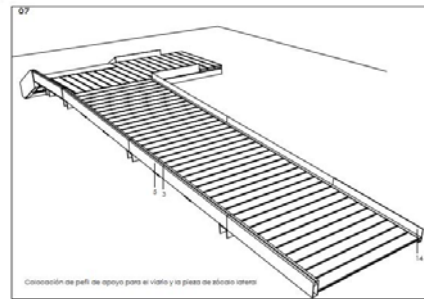
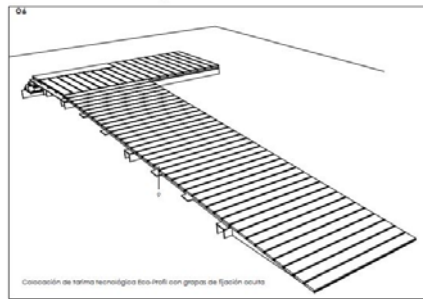
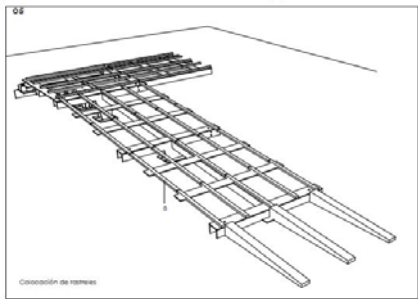
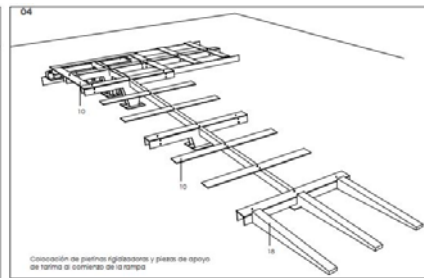
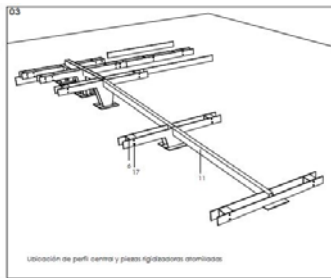
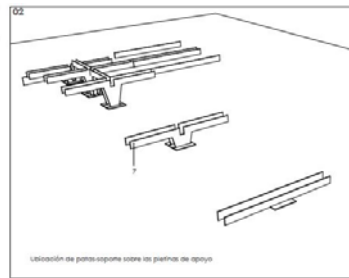
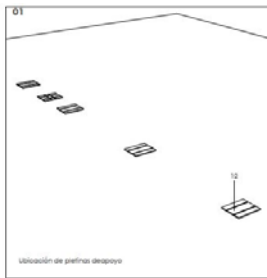


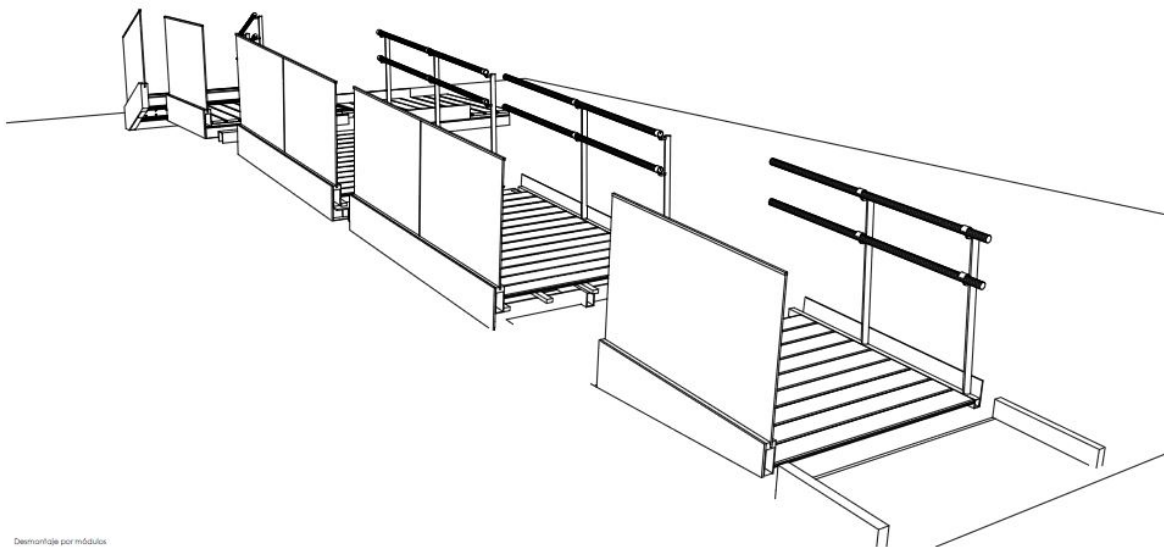
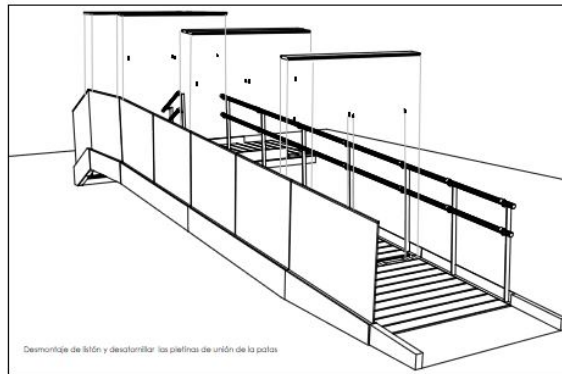
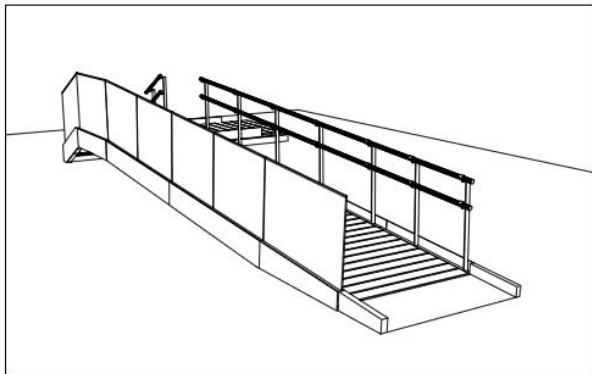
PIANTA (1/150)



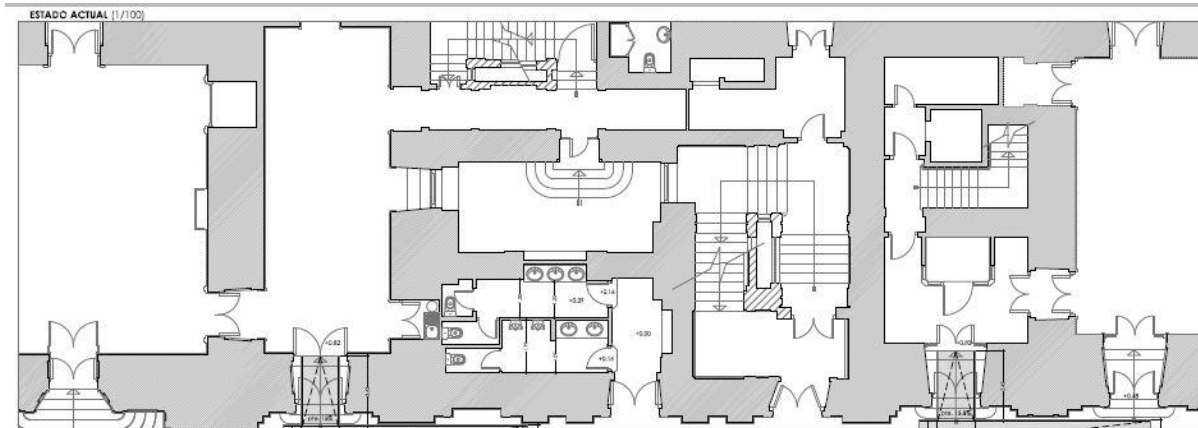






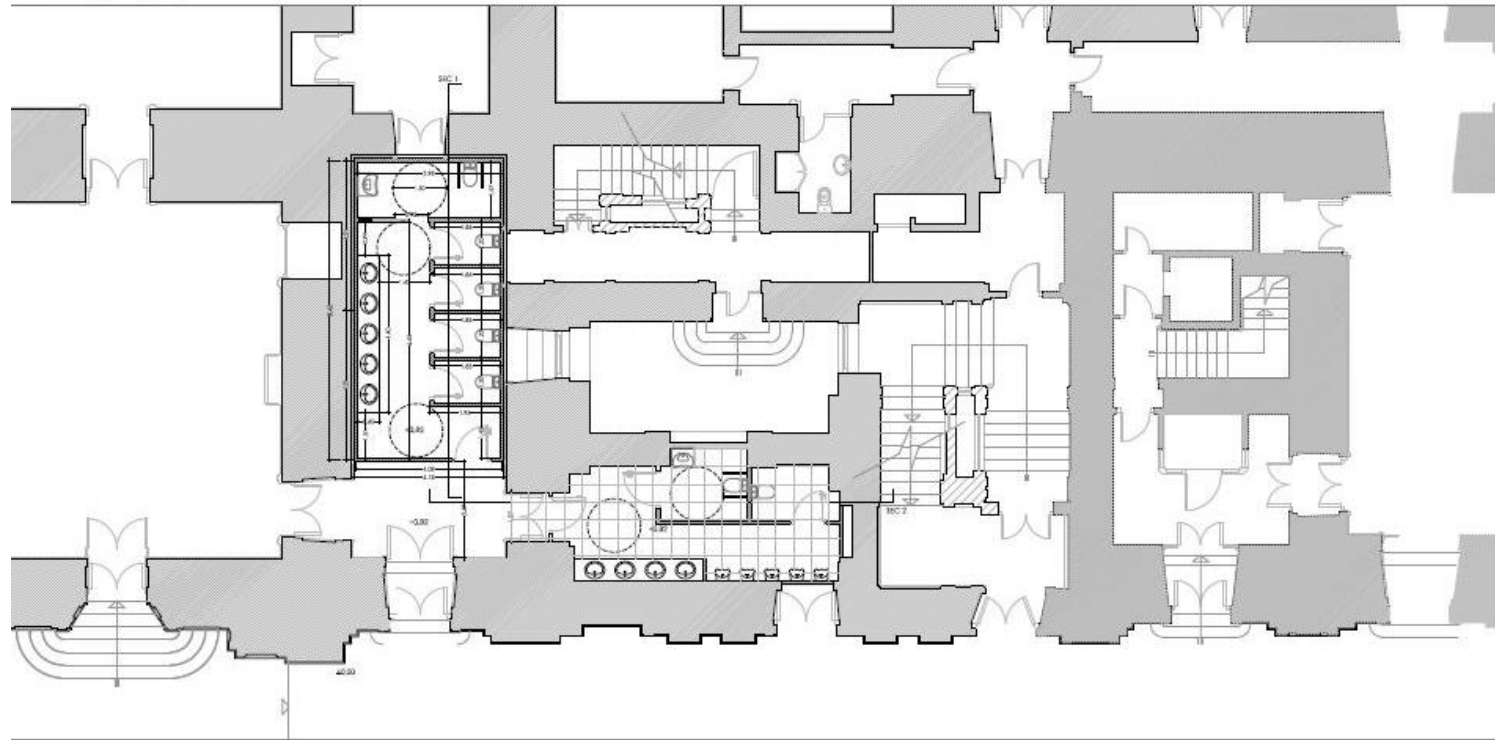


ASEOS



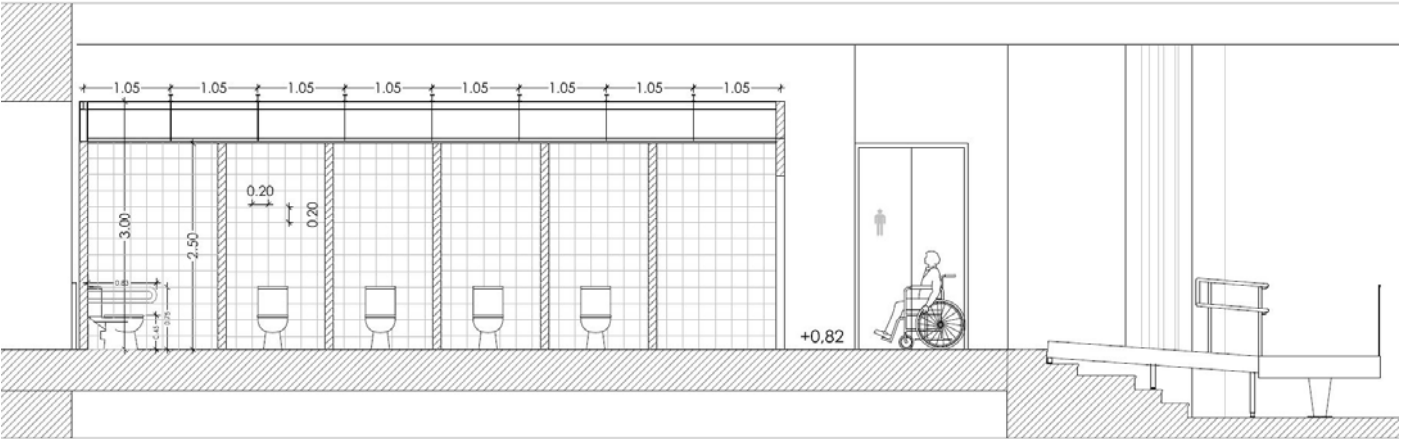
ASEOS

ESTADO MODIFICADO (1/100)

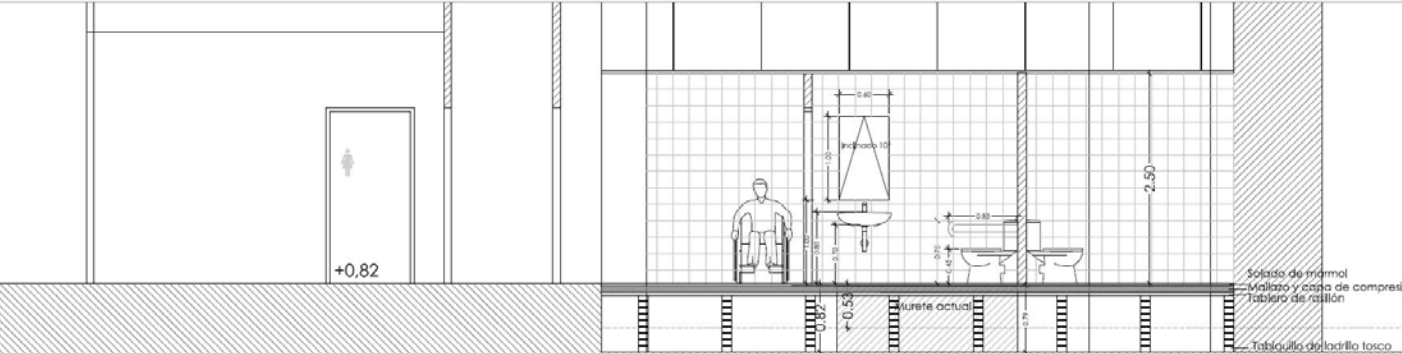


ASEOS

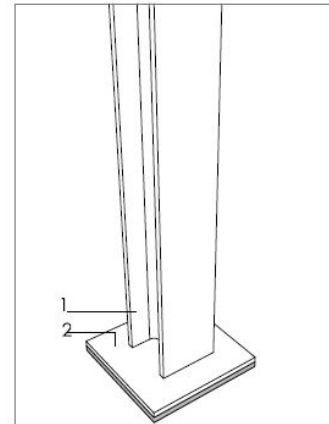
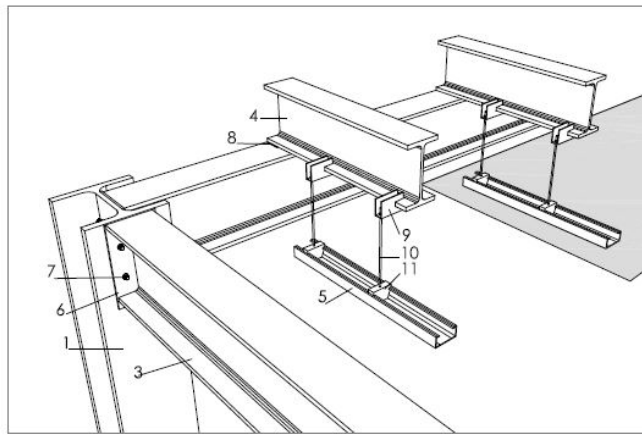
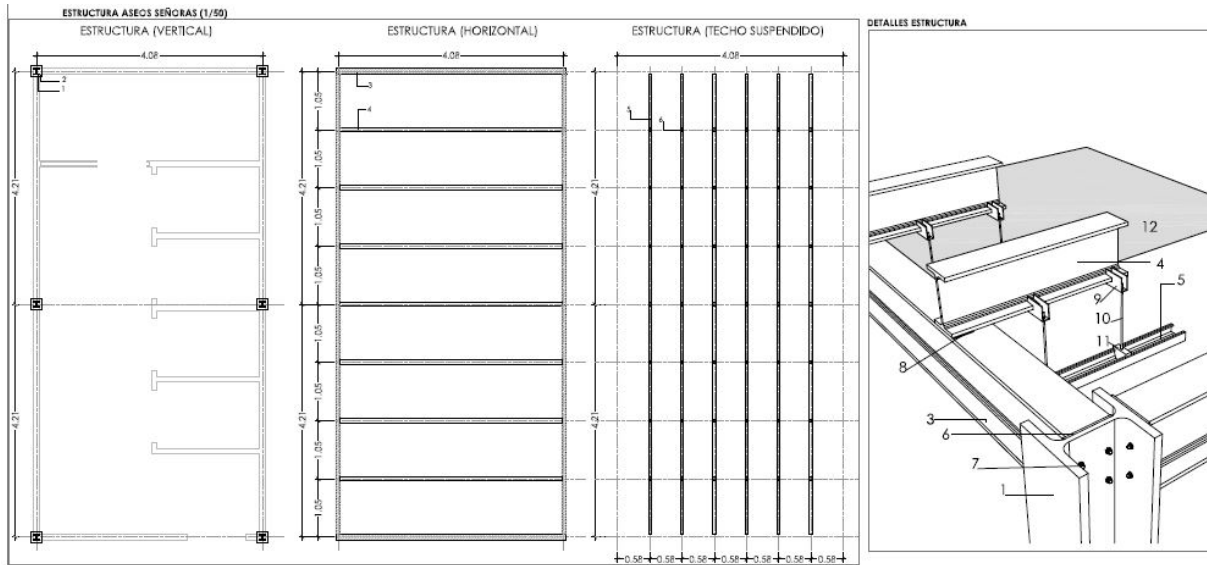
SECCIÓN 1(1/40)



SECCIÓN 2(1/40)



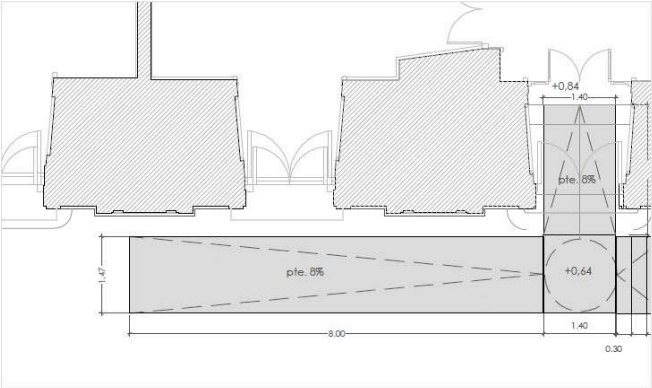
ASEOS



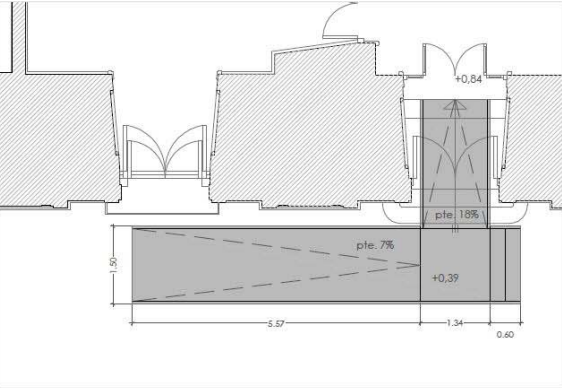
CENTRO MÉDICO



ESTADO MODIFICADO (1/150)



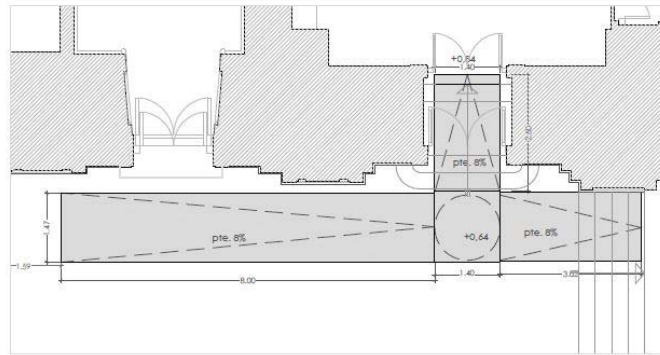
ESTADO ACTUAL (1/150)



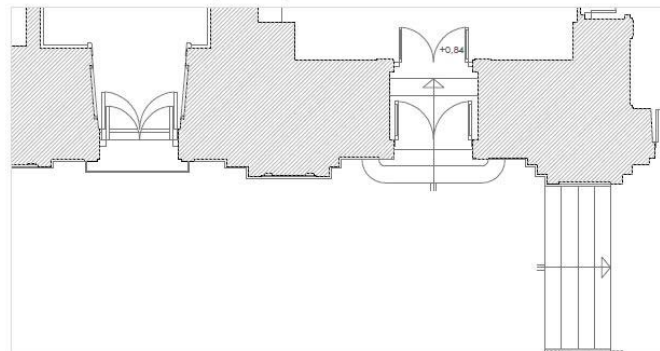
BIBLIOTECA



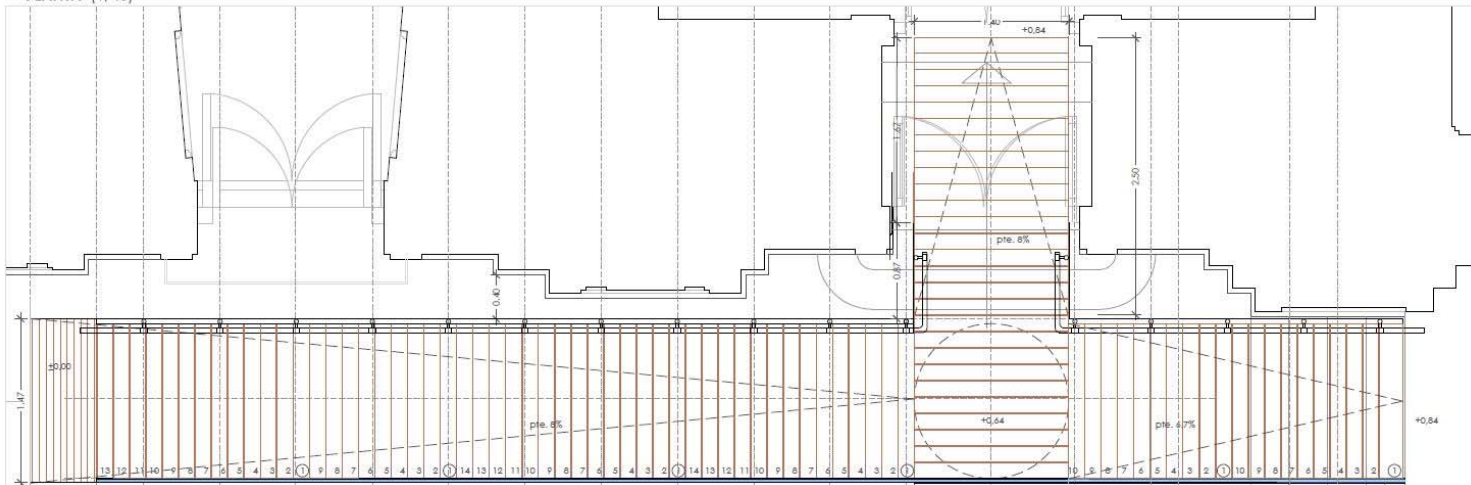
ESTADO MODIFICADO (1/150)



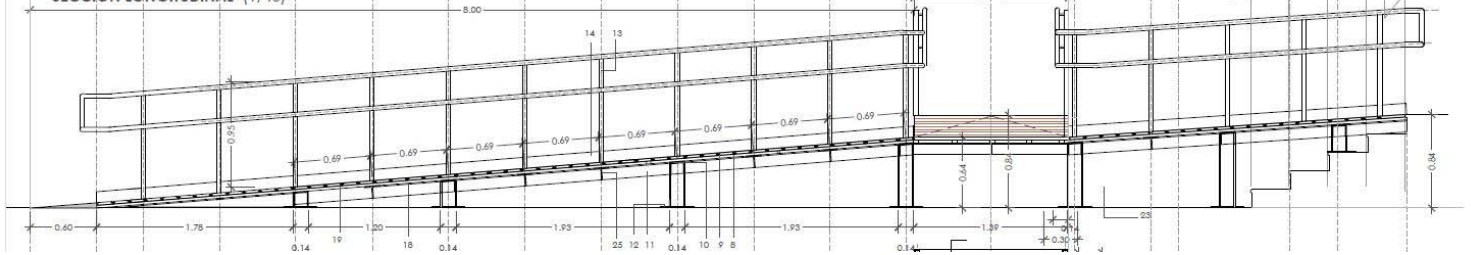
ESTADO ACTUAL (1/150)

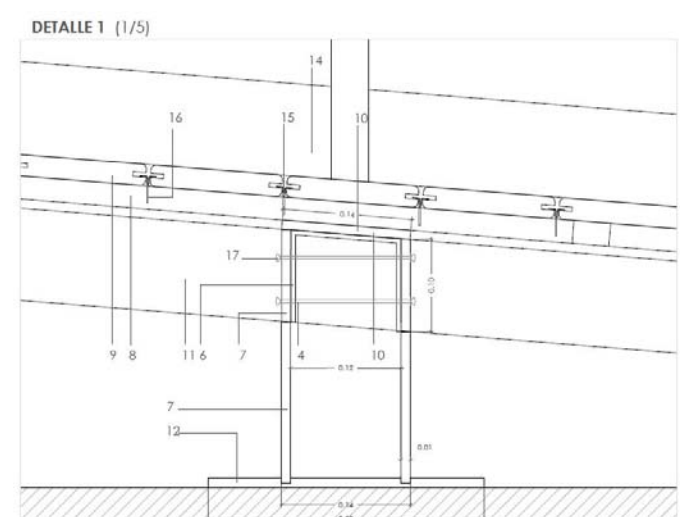
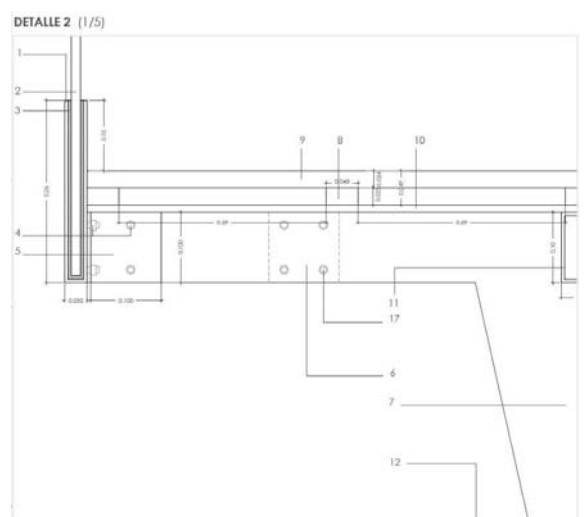
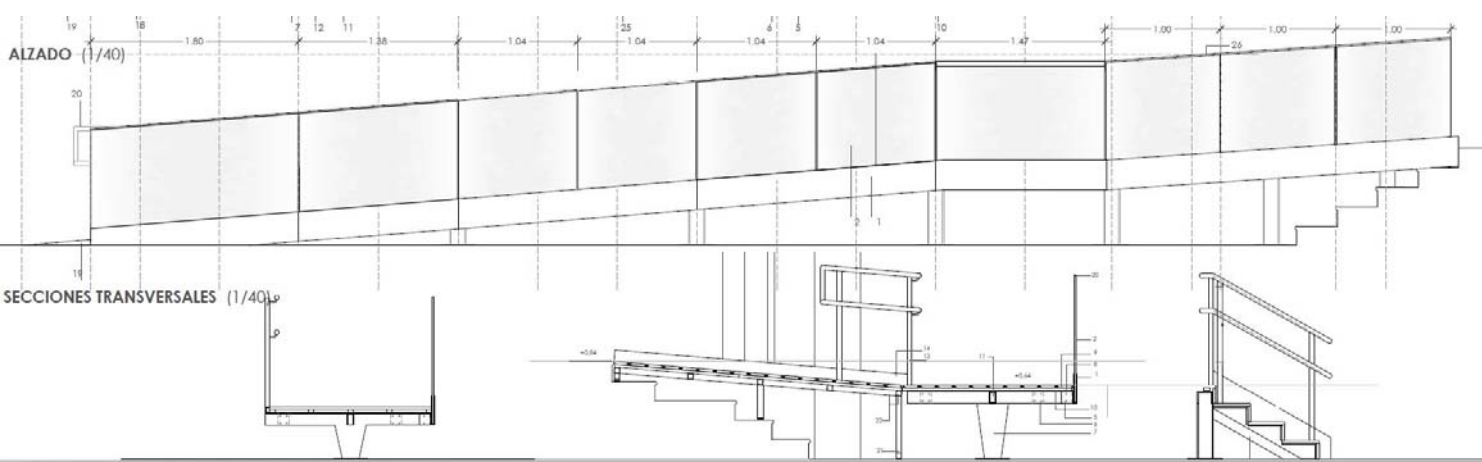


PLANTA (1/40)



SECCIÓN LONGITUDINAL (1/40)

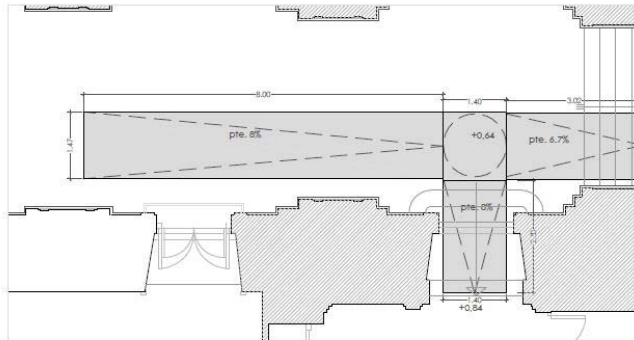




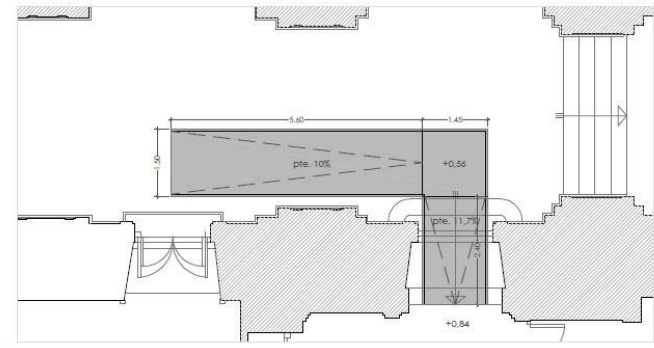
DAMAS



ESTADO MODIFICADO (1/150)

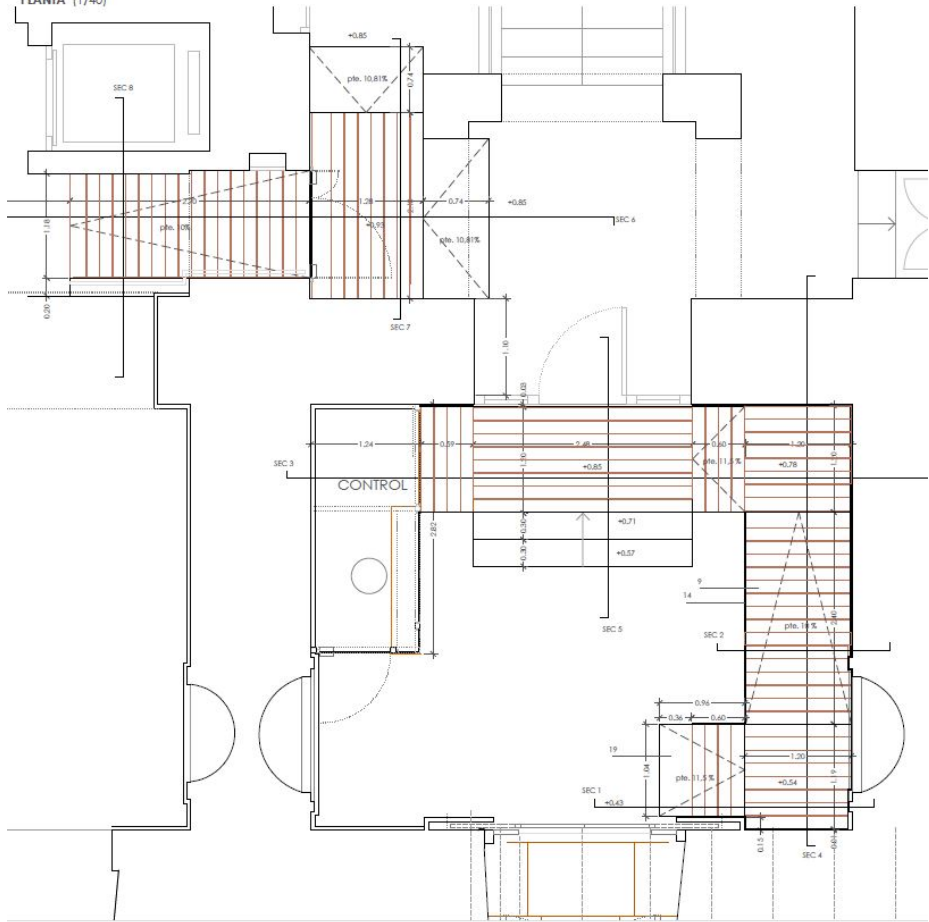


ESTADO ACTUAL (1/150)



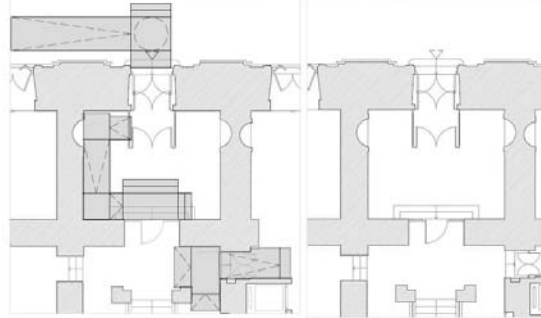
OFICINAS

PLANTA (1/40)



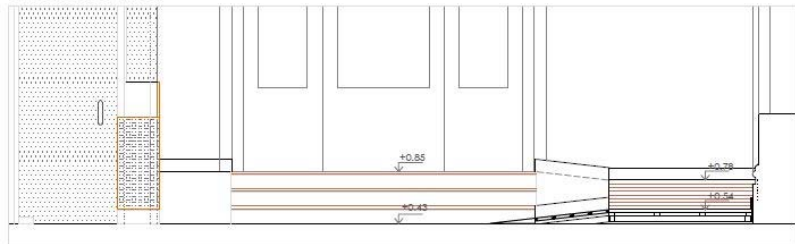
ESTADO MODIFICADO (1/150)

ESTADO ACTUAL (1/150)



OFICINAS

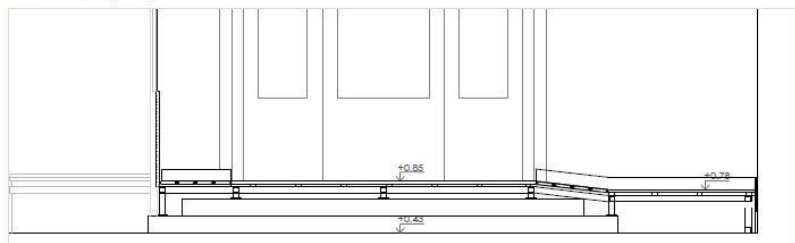
SECCIÓN 1 (1/40)



SECCIÓN 2 (1/40)



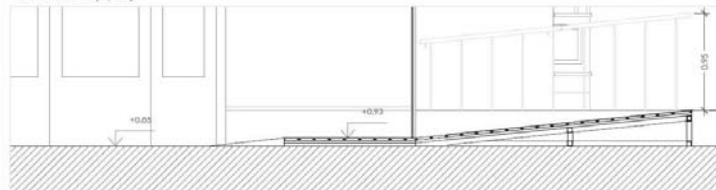
SECCIÓN 3 (1/40)



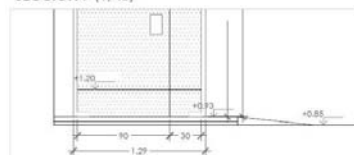
SECCIÓN 4 (1/40)



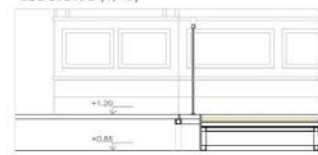
SECCIÓN 6 (1/40)



SECCIÓN 7 (1/40)



SECCIÓN 8 (1/40)





PROYECTO DE ACCESIBILIDAD
-ACADEMIA DE ESPAÑA EN ROMA -



CLAUSTRO DE L TEMPLETE



CLAUSTRO DE LA ACADEMIA



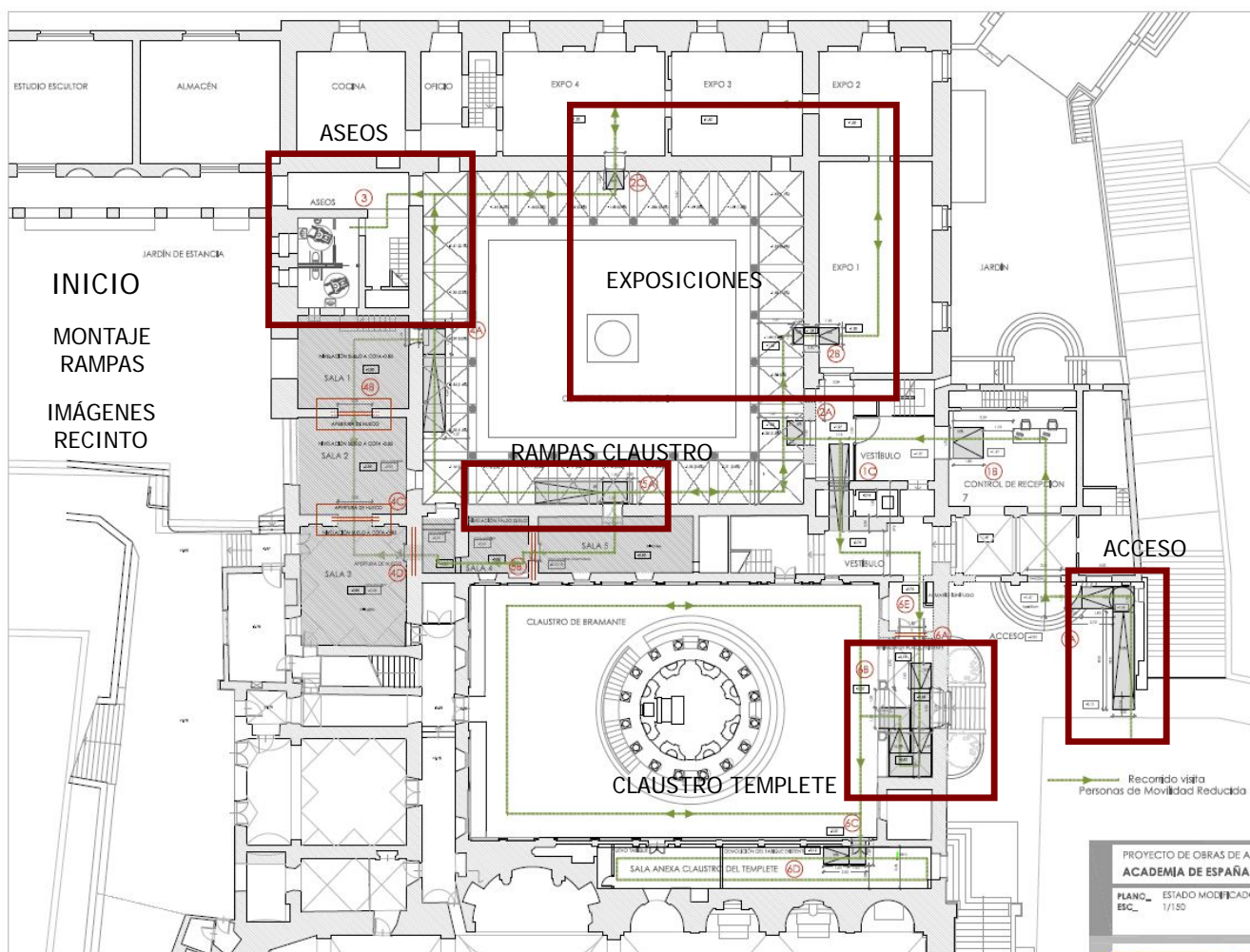
SALAS DE EXPOSICIÓN



SALA DE YESOS



ESTUDIOS

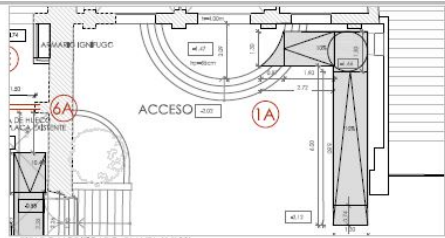


INICIO
MONTAJE
RAMPAS
IMÁGENES
RECINTO

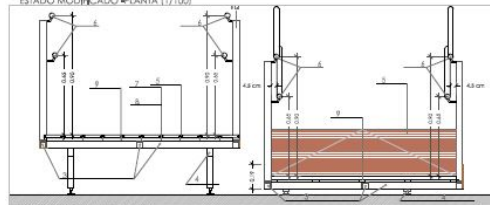
- LISTADO DE ACTUACIONES**
- 1- ACCESO Y VESTIBULO**
- 1A- Colocación de rampa (madera con remates metálicos) de las ramas en Acceso.
 - Retirada de cuadro de acometida exterior y posterior montaje en caso superior.
 - 1B- Colocación de rampa de madera en Control de Recepción (cuña de madera con acabado laminado).
 - 1C- Colocación de rampa de mármol en Vestíbulo.
 - Demarcación de peñales y parte de suelo actual. Retirada de puerta exterior.
- 2- SALIDA CLAUSTRO Y EXPOSICIONES**
- 2A- Colocación de cuña de madera en sala o Claustro.
 - 2B- Colocación de doble cuña (interior y exterior) en Sala de Exposición 1.
 - 2C- Colocación de cuña de madera en Sala de Exposición 4.
- 3- ASEOS**
- 3- Demarcación de actúales áreas y construcción de áreas nuevas accesibles.
- 4- SALA 1-2-3**
- 4A- Colocación de rampa de madera con plataforma y escalones en acceso a Sala 1 (madera con remate metálico).
 - 4B- Apertura de huecos. Acondicionamiento de nuevo salido, retirada de paramentos verticales y techo, y nuevo esquema de iluminación y electricidad.
 - 4C- Apertura de huecos. Acondicionamiento y nivelación de nuevo salido, retirada de paramentos verticales y techo, y nuevo esquema de iluminación y electricidad.
 - 4D- Apertura de huecos. Acondicionamiento y nivelación de nuevo salido, retirada de paramentos verticales y techo, y nuevo esquema de iluminación y electricidad.
- 5- SALA 4-5**
- 5A- Colocación de rampa de madera con plataforma y escalones en acceso a Sala 5.
 - 5B- Apertura de huecos. Acondicionamiento y nivelación de nuevo salido, retirada de paramentos verticales y techo, y nuevo esquema de iluminación.
- 6- CLAUSTRO DE BRAMANTE**
- 6A- Apertura de huecos. Retirada, traslado y recalificación de placa.
 - 6B- Rampa de madera de acceso al patio del templo.
 - 6C- Colocación de cuña de madera con zócalo lateral.
 - 6D- Acondicionamiento de la sala anexa al claustro del templo, demolición de tabique, retirada de paramentos verticales y techo, pulido de suelo de mármol existente, y colocación de 2.000 de posesos con bomba de calor y creación de cuartos de instalaciones para utilización de la climatización exterior.

ACCESO

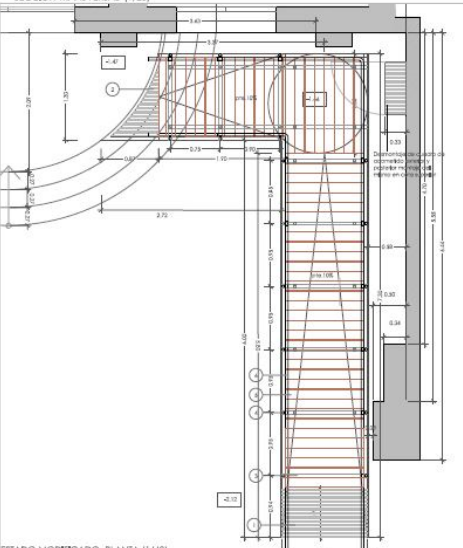
Recorrido visita
Personas de Movilidad Reducida



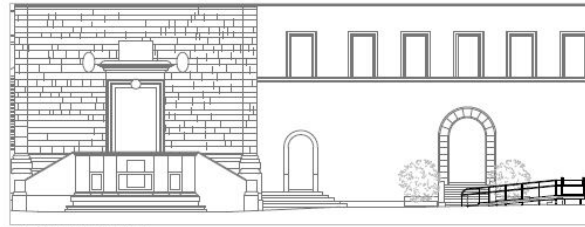
ESTADO MODIFICADO PLANTA (1/100)



SECCIÓN TRANSVERSAL (1/220)



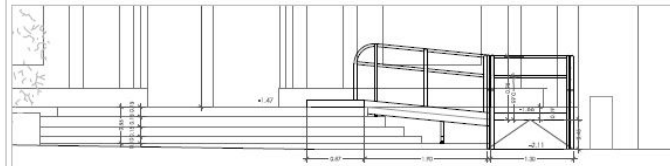
ESTADO MODIFICADO PLANTA 1/100



SECCIÓN LONGITUDINAL (1/150)



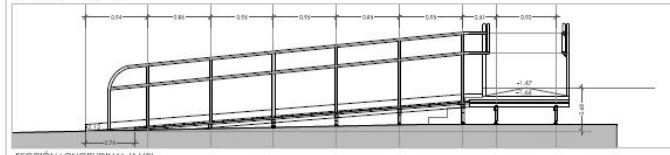
SECCIÓN POR TEMPLETE (1/150)



ALZADO FRONTAL (1/40)

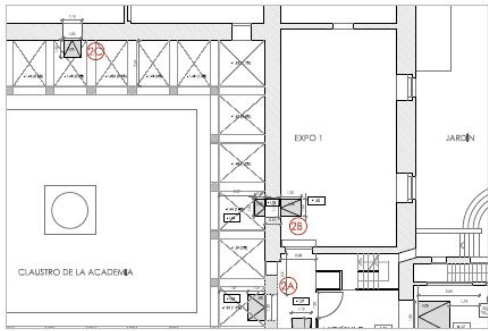


ALZADO LATERAL (1/40)



SECCIÓN LONGITUDINAL 1/150

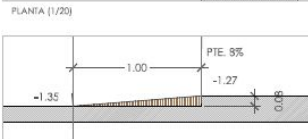
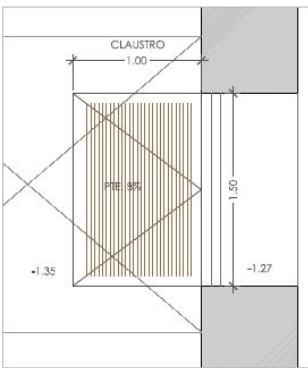




ESTADO MODIFICADO - PLANTA (1/150)

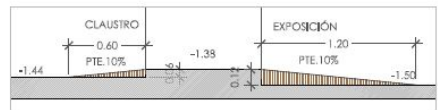
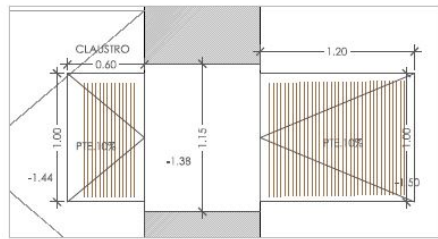


2A- ACCESO A CLAUSTRO



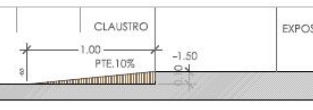
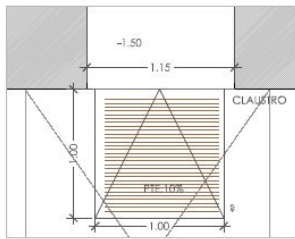
SECCIÓN (1/20)

2B- SALA EXPOSICIONES 1

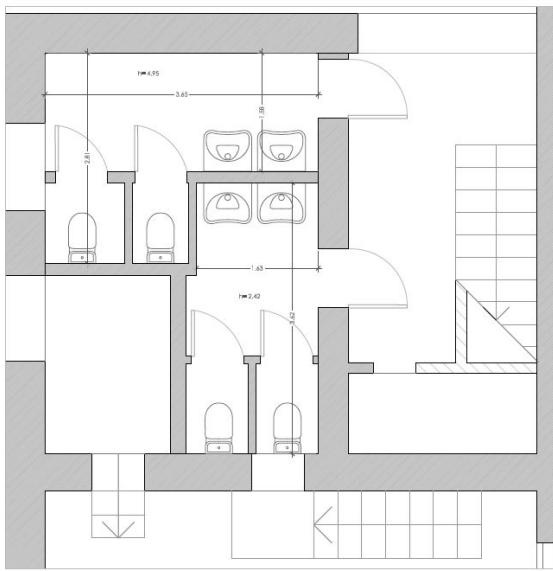


SECCIÓN (1/20)

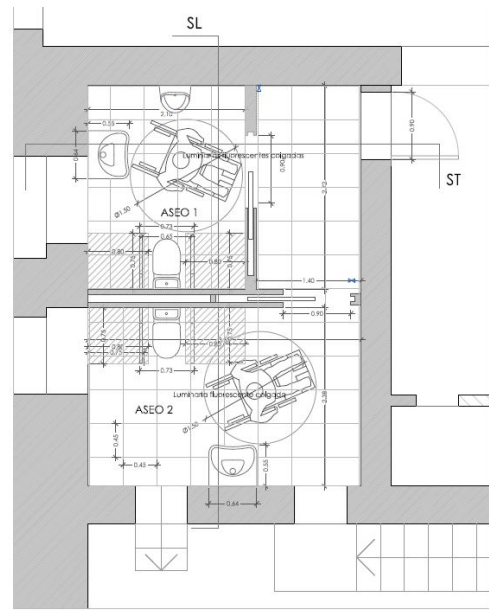
2C- SALA EXPOSICIONES 4



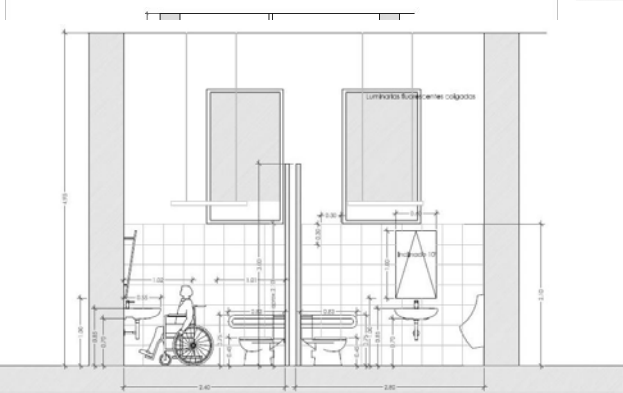
SECCIÓN (1/20)



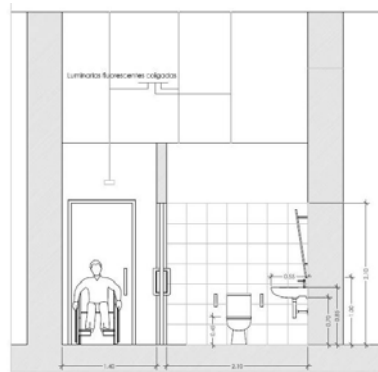
ESTADO ACTUAL-PLANTA (1/50)



ESTADO MODIFICADO PLANTA (1/50)

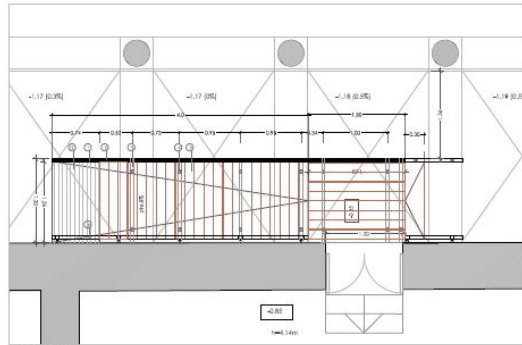
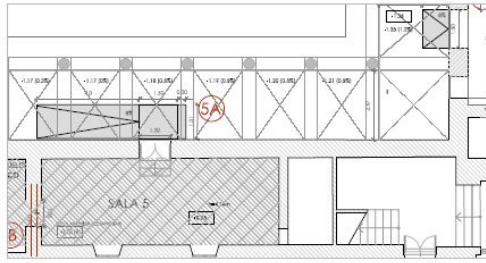


SECCIÓN TRANSVERSAL (1/40)

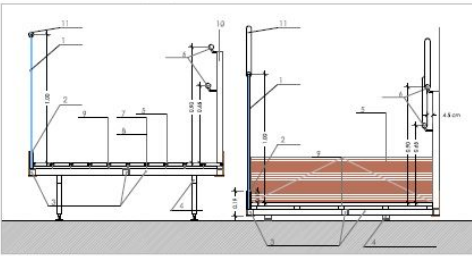


SECCIÓN LONGITUDINAL (1/40)

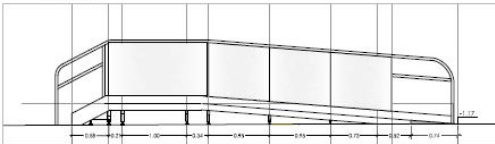




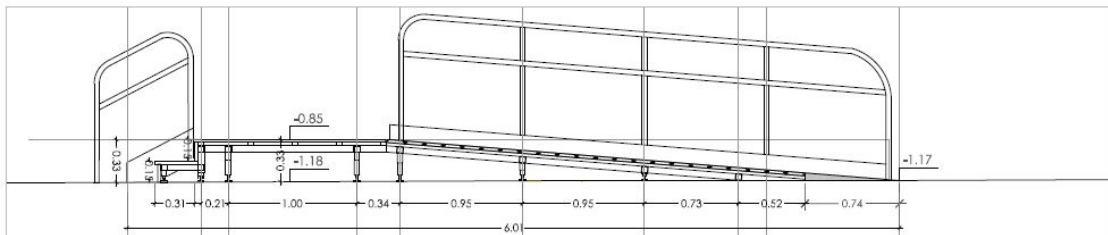
PLANTA (1/40)

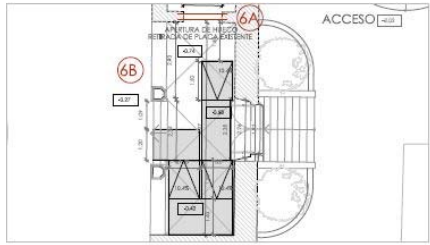


DETALLE (1/20)

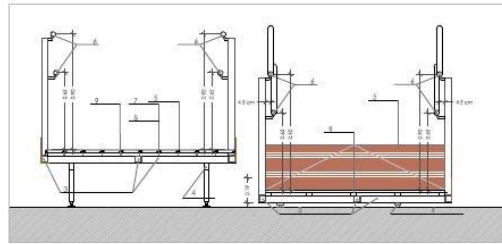


ALZADO (1/40)

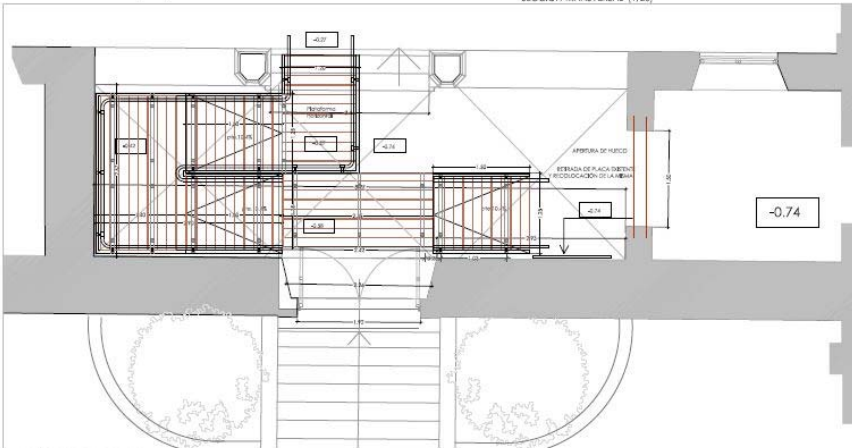




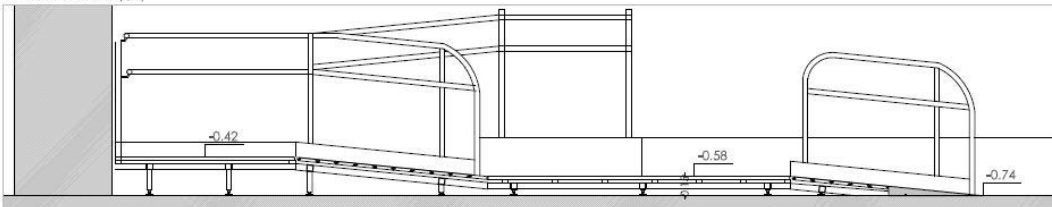
ESTADO MODIFICADO - PLANTA (1/100)



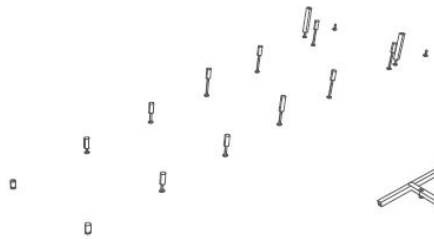
SECCIÓN TRANSVERSAL (1/20)



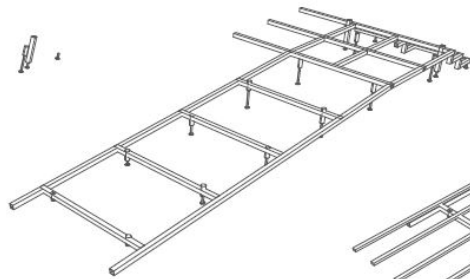
ESTADO MODIFICADO - PLANTA (1/40)



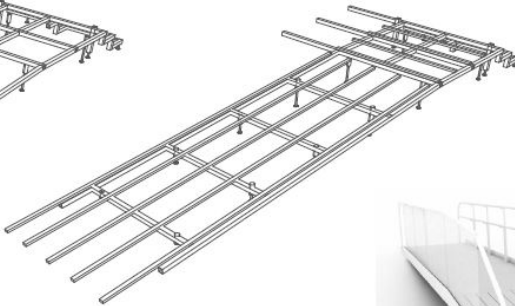
1.- UBICACIÓN DE PATAS REGULABLES EN ALTURA



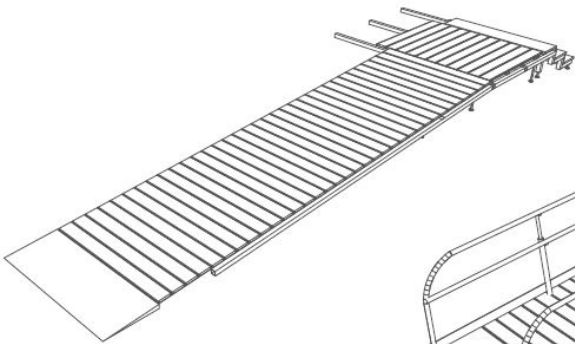
2.- UBICACIÓN DE BASTIDOR METÁLICO



3.- COLOCACIÓN DE RASTRELES



4.- COLOCACIÓN DE PERFILES DE MADERA TECNOLÓGICA



5.- PROTECCIÓN DE VIDRIO, DOBLE PASAMANOS Y ZÓCALOS LATERALES

